

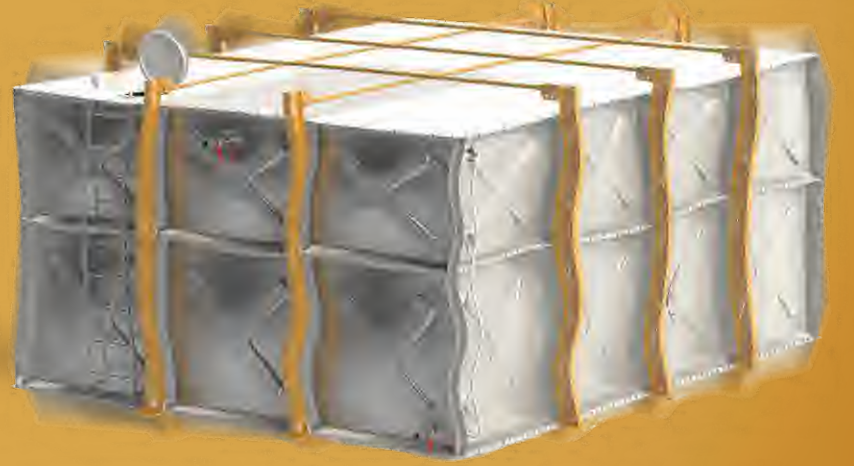


Meksis
Mekanik Sistemler

DEPREME DAYANIKLI DIŐ ve İÇ TAKVİYELİ MÖDÜLER SU DEPOLARI

Őu Soruyu Kendinize
Hiç Sordunuz Mu

Büyük bir atalete sahip evimin
altındaki veya içerisindeki su
deposu bir deprem esnasında
ne yapar ve ne gibi istenmeyen
sonuçlar doğurabilir



sektöründe **dünya** markası

• DEPREM Esnasında Su Depolarının Binamıza Etkileri

Eğer binanızın altındaki veya içindeki su deponuz "hareketli dinamik deprem yüklerinize" göre dizayn edilmemiş ise size veya binanıza şu zararları verebilir.

Büyük bir ataletle sahip su sarsıntı esnasında deponuzu patlatarak deponun bulunduğu mahaldeki veya komşu mahaldeki herşeyi tahrip edebilir.



Oluşan sarsıntıların etkisini arttırarak bina üzerine gelen deprem yüklerinin etkisinin artmasına veya deprem sonrası devam etmesine neden olabilir. Bunların sonucu olarakta binanızda oluşabilecek zararın etkileri artabilir.

Neden Depreme Dayanıklı Meksis Modüler Su Deposu

Binanızın büyüklüğüne ve su stoklama ihtiyacımıza göre binalarımızda 1 tondan 500-1000 ton kapasitelere kadar su depoları bulunmaktadır. Çok kısa zaman aralığında oluşan deprem salınımları depolardaki suyu aktif hale getirmekte, aktif hale gelen suyun tüm dinamik etkileri depo yüzeyine yansımaktadır.



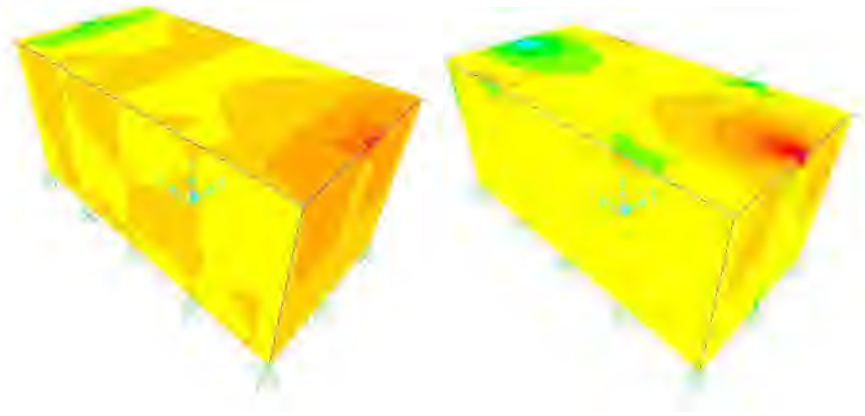
Deprem öncesi statik yük
altındaki depo

Deprem esnasında ve sonrasında
su hareketinin yarattığı yükler

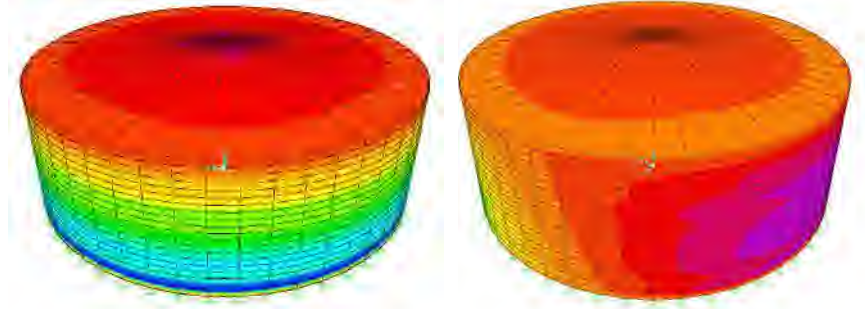
Deponuzun mutlaka deprem esnasında gelebilecek bu aşırı yüklerle göre dizayn edilmesi ve dizaynın aşırı yüklerin oluşmasına engel olacak yapıda olması gerekmektedir. Aksi durumda depo tahrip olarak etrafındaki eşya ve donanıma zarar verecek veya bu yüklerin binanıza yansması sonucunda depremin binanızdaki tahribatı artacaktır.



Neler Yapılmalı



Sabit yüklerin ve hareketli dinamik yüklerin su deposunda oluşturduğu yükler.

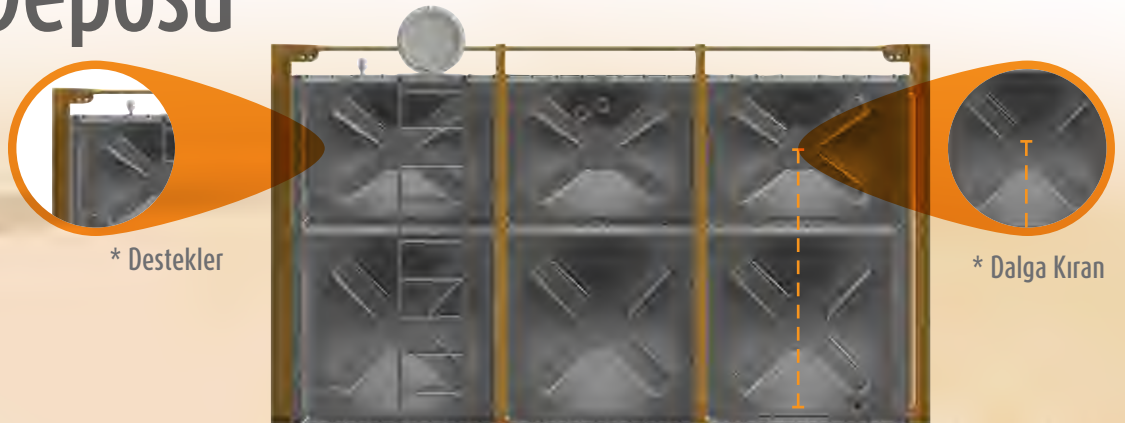


Yapılan nümerik analizlerde görüldüğü üzere dinamik yüklerin depo malzemesi üzerinde yarattığı yükler, sabit statik yüklerle göre çok fazla etkilidir. Bu nedenle su depoları dizayn edilirken mutlaka dinamik (Hareketli) yüklerle göre dizayn edilmelidir.

DEPREME Dayanıklı Meksis Modüler Su Deposu

Ana Özellikleri...;

- 1- Depo yüzeyine ve civatalar üzerine gelebilecek tüm yükler hareketli (dinamik) yüklerle göre hesaplanmaktadır.
- 2- Modüler su deposu içten gelebilecek tüm hareketli yüklerle karşı dıştan ilave özel profillerle desteklenmiştir.*
- 3- Modüler depo tümüyle üzerinde bulunan zemine özel dizayn edilmiş çelik dübellerle kimyasal ve mekanik yöntemlerle tutturulmuştur.*
- 4- Depo içerisinde hareketli yüklerin etkisini azaltmak üzere dalga kırıcıları yerleştirilmiştir.



* Destekler

* Dalga Kırıcı



MEKSİS SERVİS



Meksis depreme dayanıklı modüler depoları ile
hem "sağlıklı, hijyenik suya" sahipsiniz,
hem de malınız ve binanız daha güvende .



MEKANİK SİSTEMLER İMALAT ve MÜH. SAN. A.Ş.
Ankara Sanayi Odası (ASO) 2. ve 3. Sanayi
Bölgesi 2009.Cadde No: 6 Temelli - ANKARA
Tel: +90312 271 43 05-06 Faks: +90312 271 43 04
www.meksis.com.tr
meksis@meksis.com.tr



openajans.com



ISO 9001:2008



www.kosgeb.gov.tr

Basım Tarihi: Kasım 2013 Basım Yeri: Open Ajans Reklam Org. Tekstil Tur. İnş. İth. İhr. San. ve Tic. Ltd. Şti. 0312 236 0044 www.openajans.com