

Meksis
Mekanik Sistemler

SIVI MEMBRAN KAPLI MODÜLER SU DEPOLARI

Artık, su özelliklerinden etkilenecek kısa zamanda paslanan ve delinen yatırım maliyeti yüksek paslanmaz depolara mahkûm değilsiniz



sektöründe **dünya** markası

Neden SIVI Membran Kaplı Depolar

Bilindiği üzere içme suyu depolanmasında iki alternatif mevcuttur; Paslanmaz ve GRP (Cam takviyeli polyester) depolar.

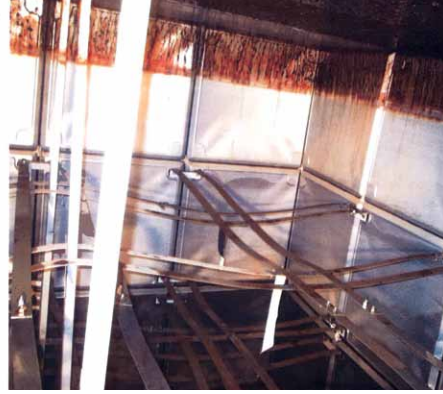
Paslanmaz depolar sağlıklı su depolanması için uygun olmakla birlikte suyun niteliğinden ve içinde bulunan bazı elementlerden etkilenerek kısa sürede paslanabilmekte ve delinerek devre dışı kalmaktadır. Paslanmazı en çok etkileyen su özellikleri "suyun iletkenliği" ve suda bulunan "klor" dur. Klorun genelde birçok suyun yapısında bulunması yanında birçok şehir şebekesindeki sulara veya kullanıcılar tarafında depolara "mikrop kırıcı" olarak dışarıdan ilave edilmektedir. GRP depolar ise her türlü kimyasallara ve iletkenliğe dayanıklı olmasına rağmen maliyeti yüksek depolardır.

Diğer önemli bir neden ise paslanmaz depoların yüksek maliyetidir.

Paslanmaz depoların ham maddesi %100 ithaldir.

Sonuç olarak iyi, kaliteli, uzun ömürlü bir ürüne daha ekonomik bir yatırımla sahip olacaksınız. Daha uzun yıllar kullanabilecek, daha temiz ve hijyenik suya sahip olacaksınız, hem de ülke ekonomisine katkınız olacaktır.

Aşağıda yüksek iletkenli sulara maruz kalan paslanmaz depolardan örnekler verilmiştir.



SIVI Membran Nedir ve Nasıl Uygulanır

Sıvı membran metalin birçok kimyasal ve mekanik işleminden geçmesinden sonra metal üzerine uygulanan çok komponentli poliüretan ve poliüretan kökenli bir kaplama şeklidir. Firmamız 20 yıldır paslanmaz depoların kusur ve problemlerini gördükten sonra yeni tesisinde dünyanın en gelişmiş metal hazırlama, metal sıvı membran kaplama tesisini kurmuştur. Metal kaplama tesisimizde metal sıvı membran kaplamalar; Metal yüzey temizleme, Metal yağ alma, Metal pas alma, Metal yüzey fosfatlama, Metal kurutma, Metal kumlama (2,5 SEA kalitesinde çelik gritlerle kumlama yapılmaktadır.) gibi belirlenmiş olan proseslerden geçmektedir. Metale sıvı membran kaplamadan önce bu proseslerin çok itinalı ve hassas şekilde uygulanması gerekmektedir. Aksi durumda uyguladığınız sıvı membran metal yüzeyine tam yapışamayacak ve kalıcı olmayacaktır.



Neden Depo Kaplamaına Bu Kadar Önem Veriyoruz?

Su depolarında deponun mukavemeti yanında depo malzemesi veya depo malzemesinin kaplanması çok önemlidir. Çünkü su depo malzemesi ile devamlı iletişim içerisinde ve metale karşı çok agresif (aşındırıcı, paslandırıcı ve elektron alışverişine sahip) bir akışkandır.

Suyun bizleri etkileyen iki önemli etkisi vardır;

- 1- Depo malzemesine etki ederek, çabuk ve hızlı tahrip olmasına neden olur (depo ömrünü azaltır.)
- 2- Depo malzemesini kimyasal yollarla aşındırarak, bünyesinde toplar ve kullanıcıya iletir. Bu etki ile hem depo malzemesini zayıflatır, hem de depo malzemesinde bulunan istenmeyen kimyasal malzemeleri deri, sindirim organları vasıtası ile bedenimize taşınarak sağlığını etkiler.

İşte bu iki önemli faktör depo temin edilirken mutlaka göz önüne alınmalıdır. Özellikle plastik, polyester, fibreglas ve benzer depolarda 2. etken çok tesirli olmakta KANSER dahil her türlü hastalığın kaynağını oluşturmaktadır.

Paslanmaz Modüler Su Depoları Avantajları ve Dezavantajları

AVANTAJLARI

- 1- İçme suyu ve gıda tüzüğüne uygun olduğundan içerisinde İçme Suyu ve Gıda Endüstrisinde kullanılacak her nevi sıvı depolanabilir.
- 2- Korozyon mukavemeti yüksektir.
- 3- Genellikle depo imalatında AISI 304 Kalite paslanmaz sac kullanılır. Korozif sıvılar kullanılması gerektiğinde maliyet faktörünün getireceği dezavantaj gözönüne alınırsa daha üst nitelikli paslanmazların (AISI 316 v.s.) kullanılabilme imkanı mevcuttur.
- 4- Korozyonun etkisinin ilerlemediği ve geç kalınmayan durumlarda bakım ve tamiri kolaydır.

DEZAVANTAJLARI

- 1- Niteliği belirli olmayan (Kuyu suyu v.s.) sulara, iletkenliği yüksek, Ph değeri düşük sulara, asitik ve kimyasal içeren sulara dayanıklı değildir. Niteliği belli olmayan suların kullanılması gerektiğinde kullanılacak su mutlaka analiz edilerek incelenmeli ve depo daha sonra doldurulmalıdır.
- 2- Korozyonun belli bir safhaya ulaşmasından sonra tamiri mümkün değildir ve mutlaka ilgili plakaların komple değiştirilmesi gerekir.
- 3- Bakım maddeleri kimyasallar içerdiği için contalara ve malzemeye zarar vermemesi için dikkatli seçilmeli vede bakım veya yıkama sonrası depo pasivasyon veya temizleme sıvıları ile mutlaka temizlenmelidir.
- 4- Malzeme niteliğinden dolayı diğer depo alternatiflerine göre PAHALIDIR.
- 5- Mikrop öldürücü olarak kullanılan (Klor vb.) sıvılara karşı dayanıklı değildir, devamlı ve yüksek dozda kullanılması halinde çok kısa sürede tahrip olur..
- 6- Su içerisinde depo içerisine taşınan (Tesisatdan gelen veya su bünyesinde bulunan pas, kimyasal, silis v.s.) etkilenir ve kendi bünyesini tahrip edecek şekilde reaksiyona girer.

Membran Kaplı Su Depoları Avantajları ve Dezavantajları

AVANTAJLARI

- 1- İçme suyu ve gıda tüzüğüne uygun olduğundan içerisinde İçme Suyu ve Gıda Endüstrisinde kullanılacak her nevi sıvı depolanabilir.
- 2- Korozyon mukavemeti yüksektir Deniz suyu, iletkenliği yüksek sular rahatlıkla depolanabilir.
- 3- Paslanmaz depolarla mukayese edildiğinde UCUZDUR. Aynı işlevi görecekt yüksek nitelikli paslanmazlarda mukayese edilirse maliyeti ÇOK DÜŞÜKTÜR.
- 4- TAMİRATI ve BAKIMI kolay ve ucuzdur, çok cüzi miktarda alet ve edavat ve malzeme gerektirir.
- 5- Mikrop öldürücü olarak kullanılan (Klor vb.) sıvılara karşı çok dayanıklıdır, devamlı ve yüksek dozda kullanılması halinde bile çok az etkilenir ve tahrip olmaz.
- 6- Bakım sonrası yıkama ve pasivasyon gerekmez, tüm tamir malzemeleri solvent ve kimyasal içermez.
- 7- Su yalıtımı teknolojisinde dünyada en iyi sistem olarak kullanılan kaplama sistemidir.
- 8- İzolasyon özelliğindedir sahiptir, içindeki su sıcaklığını muhafaza eder, donmayı geciktirir, terlemeyi minimize eder.
- 9- Darbe dayanımı sayesinde yırtılma direnci çok yüksektir.
- 10- Açık atmosferde muazzam dayanım gücü ile uzun yıllar UV 'ye karşı koruma sağlar, güneş ışınlarından solmaz ve deforme olmaz.
- 11- Uygulamada çok hızlı reaksiyona girerek birkaç dakikada kuruduğu için paketleme ve nakliye de deformasyon oluşmaz.
- 12- Kolayca sahip olduğu elastisite sayesinde tüm metal yüzeylere çok mükemmel şekilde nüfuz ederek yapışır.
- 13- Kimyasal ve mekanik aşınmaya karşı dayanıklı, yırtılmaz ve olağanüstü aşınma direnci ile rakipsizdir.
- 14- Diğer sprey boya aksine nemli ve düşük sıcaklıkta, açık hava koşullarında rahatlıkla uygulanabilir ve kullanılabilir.

DEZAVANTAJLARI

- 1- Normal Epoksi ve endüstriyel boyalı depolarla mukayese edildiğinde maliteyi kısa vade de yüksektir, ancak uzun vade çok ekonomiktir.



Neden Meksis'i Tercih Etmelisiniz...

MEKSİS SERVİS



- 1 m³'den 10.000 m³'e kadar depo üretim ve montajı.
- Türkiye ve dünyada 50.000'i aşkın referans.
- Dünyanın 25 ayrı ülkesinde kabul görmüş marka.
- Türkiye'nin ve Dünya'nın en büyük firma ve kuruluşlarının tedarikçi listelerinde birinci sırada olma gururu (Coca Cola, Hyundai v.s.)
- Biz sadece Türkiye'nin değil dünyanın en önde gelen üreticilerinden biriyiz.



MEKANİK SİSTEMLER İMALAT ve MÜH. SAN. A.Ş.
Ankara Sanayi Odası (ASO) 2. ve 3. Sanayi
Bölgesi 2009.Cadde No: 6 Temelli - ANKARA
Tel: +90312 271 43 05-06 Faks: +90312 271 43 04
www.meksis.com.tr
meksis@meksis.com.tr



ISO 9001: 2008



www.kosgeb.gov.tr

Basım Tarihi: Kasım 2013 Basım Yeri: Open Ajans Reklam Org. Tekstil Tur. İnş. İth. İhr. San. ve Tic. Ltd. Şti. 0312 236 0044 www.openajans.com