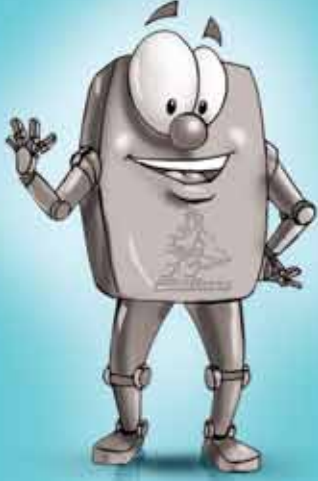


meksis.com.tr



Meksis
Mekanik Sistemler

sektöründe **dünya** markası

Modüler Su Depoları

Çağımızın en modern su depolama tekniği

MODÜLER SU DEPOLARINDA
MEKSİS DÜNYA LİDERİ...

1 tondan 10.000 ton kapasiteye kadar...

Neden Modüler Depo ?

- En dar yerlerden parçalar halinde geçirilerek istenilen yere rahatlıkla monte edilebilir.
- Tüm parçaları fabrika şartlarında üretildiğinden çok uzun yıllar bakım, gerektirmez, temiz ve hijyeniktir. Çok uzun ömürlüdür.
- Arzu edildiği takdirde rahatlıkla demonte edilerek (parçalanarak) başka yere taşınabilir.
- Tüm parçaları birbiri ile değiştirilebilir şekilde dizayn edilmiş, üretilen tüm parçalar standart olduğundan istenildiğinde fabrikadan temin edilerek rahatlıkla değiştirilebilir.
- Depolar yere , yüksek platformlar üzerine, çatıya, kulelere ve mevcut binalar içerisinde rahatlıkla monte edilebilir.
- Depolanan sıvının özelliklerine veya istenilen depolama kalitesine göre değişik malzemeden imal edilebilir veya kaplanabilir.
- Şantiye veya montaj mahallinde kaynak veya boya gerektirmez.
- Emsallerine göre hafif ve daha sağlamdır.
- Montaj süresi kısadır.
- Zedelenen veya bozulan parçaları istenildiğinde kolaylıkla değişebilir.
- Depolama kapasitesi esnek, çevresel veya boyuna ilave yapılarak kapasitesi artırılabilir.
- Tüm parçaları üst üste ve iç içe konulabildiğinden nakliyesi esnasında çok az yer kaplar.
- Çok büyük kapasitelerde ve değişik ölçülerde üretilebilir.



Yıldız Prizmatik Modüler Su Deposu ModuMekYıldız

- Modüler depoların ilk uygulamalarındandır.
- Plaka ebatları 1.080 x 1.080 mm'dir.
- Dıştan montajlı bir depo tipidir.

TİP	KAPASİTE	EN	BOY	YÜKSEKLİK	TİP	KAPASİTE	EN	BOY	YÜKSEKLİK	TİP	KAPASİTE	EN	BOY	YÜKSEKLİK
YMD 111	1,260	1.080	1.080	1.080	YMD 372	52,908	3.240	7.560	2.160	YMD 253	37,791	2.160	5.400	3.240
YMD 121	2,519	1.080	2.160	1.080	YMD 442	40,311	4.320	4.320	2.160	YMD 263	45,350	2.160	6.480	3.240
YMD 131	3,779	1.080	3.240	1.080	YMD 452	50,388	4.320	5.400	2.160	YMD 333	34,012	3.240	3.240	3.240
YMD 141	5,039	1.080	4.320	1.080	YMD 462	60,466	4.320	6.480	2.160	YMD 343	45,350	3.240	4.320	3.240
YMD 151	6,299	1.080	5.400	1.080	YMD 472	70,544	4.320	7.560	2.160	YMD 353	56,687	3.240	5.400	3.240
YMD 211	2,519	2.160	1.080	1.080	YMD 482	80,622	4.320	8.640	2.160	YMD 363	68,024	3.240	6.480	3.240
YMD 231	7,558	2.160	3.240	1.080	YMD 552	62,986	5.400	5.400	2.160	YMD 373	79,362	3.240	7.560	3.240
YMD 241	10,078	2.160	4.320	1.080	YMD 562	75,583	5.400	6.480	2.160	YMD 443	60,466	4.320	4.320	3.240
YMD 251	12,597	2.160	5.400	1.080	YMD 572	88,180	5.400	7.560	2.160	YMD 453	75,583	4.320	5.400	3.240
YMD 261	15,117	2.160	6.480	1.080	YMD 582	100,777	5.400	8.640	2.160	YMD 463	90,699	4.320	6.480	3.240
YMD 331	11,337	3.240	3.240	1.080	YMD 662	90,699	6.480	6.480	2.160	YMD 473	105,816	4.320	7.560	3.240
YMD 341	15,117	3.240	4.320	1.080	YMD 672	105,816	6.480	7.560	2.160	YMD 483	120,932	4.320	8.640	3.240
YMD 351	18,896	3.240	5.400	1.080	YMD 682	120,932	6.480	8.640	2.160	YMD 553	94,478	5.400	5.400	3.240
YMD 441	20,155	4.320	4.320	1.080	YMD 692	136,049	6.480	9.720	2.160	YMD 563	113,374	5.400	6.480	3.240
YMD 112	2,519	1.080	1.080	2.160	YMD 782	141,088	7.560	8.640	2.160	YMD 583	151,165	5.400	8.640	3.240
YMD 122	5,039	1.080	2.160	2.160	YMD 882	161,243	8.640	8.640	2.160	YMD 593	170,061	5.400	9.720	3.240
YMD 132	7,558	1.080	3.240	2.160	YMD 892	181,399	8.640	9.720	2.160	YMD 663	136,049	6.480	6.480	3.240
YMD 142	10,078	1.080	4.320	2.160	YMD 8.10.2	201,554	8.640	10.800	2.160	YMD 673	158,724	6.480	7.560	3.240
YMD 152	12,597	1.080	5.400	2.160	YMD 9.10.2	226,748	9.720	10.800	2.160	YMD 683	181,399	6.480	8.640	3.240
YMD 222	10,078	2.160	2.160	2.160	YMD 10.10.2	251,942	10.800	10.800	2.160	YMD 693	204,073	6.480	9.720	3.240
YMD 232	15,117	2.160	3.240	2.160	YMD 113	3,779	1.080	1.080	3.240	YMD 783	211,632	7.560	8.640	3.240
YMD 242	20,155	2.160	4.320	2.160	YMD 123	7,558	1.080	2.160	3.240	YMD 883	241,865	8.640	8.640	3.240
YMD 252	25,194	2.160	5.400	2.160	YMD 133	11,337	1.080	3.240	3.240	YMD 8.14.3	423,263	8.640	15.120	3.240
YMD 262	30,233	2.160	6.480	2.160	YMD 143	15,117	1.080	4.320	3.240	YMD 10.10.3	377,914	10.800	10.800	3.240
YMD 332	22,675	3.240	3.240	2.160	YMD 153	18,896	1.080	5.400	3.240	YMD 12.12.3	544,196	12.960	12.960	3.240
YMD 342	30,233	3.240	4.320	2.160	YMD 223	15,117	2.160	2.160	3.240	YMD 14.14.3	740,711	15.120	15.120	3.240
YMD 352	37,791	3.240	5.400	2.160	YMD 223	15,117	2.160	2.160	3.240	YMD 15.16.3	906,993	16.200	17.280	3.240
YMD 362	45,350	3.240	6.480	2.160	YMD 243	30,233	2.160	4.320	3.240	YMD 15.18.3	1.020,367	16.200	19.440	3.240

Ebatlar milimetre, kapasiteler litre'dir.



Meksis
Mekanik Sistemler

Maximod Büyük Modüllü Prizmatik Modüler Su Deposu

ModuMekMaximod

- En son geliştirilmiş son teknoloji bir depo tipidir.
- Büyük plaka ebatlarından dolayı büyük hacimli depoların imalı mümkündür.
- Dıştan montajlı bir depodur.
- Büyük modüllerinden dolayı maliyeti düşüktür.
- Plaka ebatları 1.325 x 1.325 mm.'dir.

EBATLAR					EBATLAR					EBATLAR					EBATLAR				
TİP	KAPASİTE	EN	BOY	YÜKSEKLİK	TİP	KAPASİTE	EN	BOY	YÜKSEKLİK	TİP	KAPASİTE	EN	BOY	YÜKSEKLİK	TİP	KAPASİTE	EN	BOY	YÜKSEKLİK
BMD 111	2.326	1.325	1.325	1.325	BMD 9.10.2	418.717	11.925	13.250	2.650	BMD 3.12.2	167.482	3.974	15.900	2.650	BMD 5.53	174.465	6.625	6.625	3.975
BMD 121	4.652	1.325	2.650	1.325	BMD 10.10.2	465.241	13.250	13.250	2.650	BMD 4.42	74.439	5.300	5.300	2.650	BMD 5.63	209.358	6.625	7.950	3.975
BMD 131	6.979	1.325	3.975	1.325	BMD 11.3	6.979	1.325	1.325	3.975	BMD 4.52	93.048	5.300	6.625	2.650	BMD 5.83	279.144	6.625	10.600	3.975
BMD 141	9.305	1.325	5.300	1.325	BMD 12.3	13.975	1.325	2.650	3.975	BMD 4.62	11.658	5.300	7.950	2.650	BMD 5.93	314.037	6.625	11.925	3.975
BMD 151	11.631	1.325	6.625	1.325	BMD 13.3	20.936	1.325	3.975	3.975	BMD 4.72	130.267	5.300	9.275	2.650	BMD 5.10.3	348.930	6.625	13.250	3.975
BMD 221	9.305	2.650	2.650	1.325	BMD 14.3	27.917	1.325	5.300	3.975	BMD 4.82	148.877	5.300	10.600	2.650	BMD 5.14.3	383.824	6.625	14.575	3.975
BMD 231	13.957	2.650	3.975	1.325	BMD 15.3	34.893	1.325	6.625	3.975	BMD 4.92	167.487	5.300	11.975	2.650	BMD 5.12.3	418.717	6.625	15.900	3.975
BMD 241	18.610	2.650	5.300	1.325	BMD 22.3	27.914	2.650	2.650	3.975	BMD 4.10.2	186.096	5.300	13.250	2.650	BMD 5.13.3	453.610	6.625	17.225	3.975
BMD 151	23.262	2.650	6.625	1.325	BMD 23.3	41.872	2.650	3.975	3.975	BMD 4.11.2	204.706	5.300	14.575	2.650	BMD 5.14.3	488.503	6.625	18.550	3.975
BMD 261	27.914	2.650	7.950	1.325	BMD 24.3	55.829	2.650	5.300	3.975	BMD 4.12.2	223.316	5.300	15.900	2.650	BMD 5.15.3	523.396	6.625	19.875	3.975
BMD 331	20.936	3.975	3.975	1.325	BMD 25.3	69.786	2.650	6.625	3.975	BMD 5.52	116.310	6.625	6.625	2.650	BMD 6.63	251.230	7.950	7.950	3.975
BMD 441	4.652	1.325	1.325	2.650	BMD 26.3	83.743	2.650	7.950	3.975	BMD 5.62	139.572	6.625	7.950	2.650	BMD 6.73	293.102	7.950	9.275	3.975
BMD 122	9.305	1.325	2.650	2.650	BMD 27.3	97.701	2.650	9.275	3.975	BMD 5.72	162.834	6.625	9.275	2.650	BMD 6.83	334.973	7.950	10.600	3.975
BMD 132	13.952	1.325	3.975	2.650	BMD 28.3	111.658	2.650	10.600	3.975	BMD 5.82	186.096	6.625	10.600	2.650	BMD 6.93	376.845	7.950	11.925	3.975
BMD 142	18.610	1.325	5.300	2.650	BMD 29.3	125.615	2.650	11.925	3.975	BMD 5.92	209.358	6.625	11.975	2.650	BMD 6.10.3	418.717	7.950	13.250	3.975
BMD 152	23.262	1.325	6.625	2.650	BMD 2.10.3	139.572	2.650	13.250	3.975	BMD 5.10.2	232.620	6.625	13.250	2.650	BMD 6.11.3	460.588	7.950	14.575	3.975
BMD 222	18.610	2.650	2.650	2.650	BMD 3.33	62.807	3.975	3.975	3.975	BMD 5.11.2	255.882	6.625	14.575	2.650	BMD 6.12.3	502.460	7.950	15.900	3.975
BMD 232	27.914	2.650	3.950	2.650	BMD 3.43	83.743	3.975	5.300	3.975	BMD 5.12.2	278.144	6.625	15.900	2.650	BMD 6.13.3	544.332	7.950	17.225	3.975
BMD 242	37.219	2.650	5.300	2.650	BMD 3.53	104.679	3.975	6.625	3.975	BMD 6.62	167.487	7.950	7.950	2.650	BMD 6.14.3	586.203	7.950	18.550	3.975
BMD 252	46.524	2.650	6.625	2.650	BMD 3.63	125.615	3.975	7.950	3.975	BMD 6.72	195.401	7.950	9.275	2.650	BMD 6.15.3	628.075	7.950	19.875	3.975
BMD 262	55.829	2.650	7.950	2.650	BMD 3.73	146.551	3.975	9.275	3.975	BMD 6.82	223.316	7.950	10.600	2.650	BMD 6.73	341.952	9.275	9.275	3.975
BMD 272	65.134	2.650	9.275	2.650	BMD 3.83	147.487	3.975	10.600	3.975	BMD 6.92	251.230	7.950	11.925	2.650	BMD 7.83	390.802	9.275	10.600	3.975
BMD 282	74.439	2.650	10.600	2.650	BMD 3.93	188.422	3.975	11.925	3.975	BMD 6.10.2	279.144	7.950	13.250	2.650	BMD 7.93	439.652	9.275	11.925	3.975
BMD 292	83.743	2.650	11.925	2.650	BMD 3.10.3	209.358	3.975	13.250	3.975	BMD 6.11.2	307.059	7.950	14.575	2.650	BMD 7.10.3	488.503	9.275	13.250	3.975
BMD 2.10.2	93.048	2.650	13.250	2.650	BMD 3.11.3	230.294	3.975	14.575	3.975	BMD 6.12.2	344.973	7.950	15.900	2.650	BMD 7.11.3	537.353	9.275	14.575	3.975
BMD 332	41.872	3.975	3.975	2.650	BMD 3.12.3	251.230	3.975	15.900	3.975	BMD 7.72	227.968	9.275	9.275	2.650	BMD 7.12.3	586.203	9.275	15.900	3.975
BMD 342	55.829	3.975	5.300	2.650	BMD 4.43	111.658	5.300	5.300	3.975	BMD 7.82	260.535	9.275	10.600	2.650	BMD 8.83	446.631	10.600	10.600	3.975
BMD 352	69.786	3.975	6.625	2.650	BMD 4.53	139.572	5.300	6.625	3.975	BMD 7.92	293.102	9.275	11.925	2.650	BMD 8.93	502.460	10.600	11.925	3.975
BMD 362	83.743	3.975	7.950	2.650	BMD 4.63	167.487	5.300	7.950	3.975	BMD 7.10.2	325.668	9.275	13.250	2.650	BMD 8.10.3	558.289	10.600	13.250	3.975
BMD 372	97.701	3.975	9.275	2.650	BMD 4.73	195.401	5.300	9.275	3.975	BMD 7.11.2	358.235	9.275	14.575	2.650	BMD 8.11.3	614.118	10.600	14.575	3.975
BMD 382	11.658	3.975	10.600	2.650	BMD 4.83	223.316	5.300	10.600	3.975	BMD 7.12.2	390.802	9.275	15.900	2.650	BMD 8.12.3	669.947	10.600	15.900	3.975
BMD 392	125.615	3.975	11.925	2.650	BMD 4.93	251.230	5.300	11.925	3.975	BMD 8.82	297.754	10.600	10.600	2.650	BMD 8.13.3	725.775	10.600	17.225	3.975
BMD 3.10.2	139.572	3.975	13.250	2.650	BMD 4.10.3	279.144	5.300	13.250	3.975	BMD 8.92	334.973	10.600	11.925	2.650	BMD 8.14.3	781.604	10.600	18.550	3.975
BMD 3.11.2	153.529	3.975	14.575	2.650	BMD 4.11.3	307.059	5.300	14.575	3.975	BMD 8.10.2	372.193	10.600	13.250	2.650	BMD 10.10.3	697.861	13.250	13.250	3.975
					BMD 4.12.3	334.973	5.300	15.900	3.975	BMD 8.11.2	409.412	10.600	14.575	2.650	BMD 12.12.3	1.004.920	15.900	15.900	3.975
					BMD 4.13.3	362.888	5.300	17.225	3.975	BMD 8.12.2	446.631	10.600	15.900	2.650	BMD 14.14.3	1.367.807	18.550	18.550	3.975
					BMD 4.14.3	390.802	5.300	18.550	3.975	BMD 8.13.2	483.850	10.600	17.225	2.650	BMD 15.16.3	1.674.866	19.875	21.200	3.975
										BMD 8.14.2	521.070	10.600	18.550	2.650	BMD 15.18.3	1.884.225	19.875	23.850	3.975

Ebatlar milimetre, kapasiteler litre'dir.

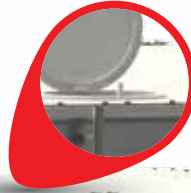


İçten Montajlı Prizmatik Modüler Su Deposu ModuMek0-montaj

- İçten montajlı bir depo tipidir, duvara '0' monte edilebilir.
- Meksis A.Ş.'ye özel bir üründür.
- Plaka ebatları 1.080 x 1.080 mm'dir.

TİP	EN	BOY	YÜKSEKLİK			TİP	EN	BOY	YÜKSEKLİK		
			h=1.080	h=2.160	h=3.240				h=1.080	h=2.160	h=3.240
			KAPASİTE - LİTRE						KAPASİTE - LİTRE		
IMD 111-112-113	1.480	1.480	2.318	4.637	6.955	IMD 551-552-553	5.800	5.800	36.516	73.033	109.549
IMD 121-122-123	1.480	2.560	4.074	8.147	12.221	IMD 561-562-663	5.800	6.880	43.310	86.621	129.931
IMD 131-132-133	1.480	3.640	5.829	11.658	17.487	IMD 571-572-573	5.800	7.960	50.105	100.209	150.314
IMD 141-442-443	1.480	4.720	7.584	15.169	22.753	IMD 581-582-583	5.800	9.040	56.899	113.798	170.696
IMD 151-152-153	1.480	5.800	9.340	18.679	28.019	IMD 591-592-593	5.800	10.120	63.693	127.386	191.079
IMD 161-162-163	1.480	6.880	11.095	22.190	33.285	IMD 5.10.1-5.10.2-5.10.3	5.800	11.200	70.487	140.974	211.461
IMD 171-172-173	1.480	7.960	12.850	25.701	38.551	IMD 5.11.1-5.11.2-5.11.3	5.800	12.280	77.281	154.563	231.844
IMD 221-222-223	2.560	2.560	7.089	14.177	21.266	IMD 661-662-663	6.880	6.880	51.364	102.729	154.093
IMD 231-232-233	2.560	3.640	10.104	20.208	30.331	IMD 671-672-673	6.880	7.960	59.418	118.836	178.255
IMD 241-242-243	2.560	4.720	13.119	26.238	39.356	IMD 681-682-683	6.880	9.040	67.472	134.944	202.416
IMD 251-252-253	2.560	5.800	16.134	32.268	48.401	IMD 691-692-693	6.880	10.120	75.526	151.052	226.578
IMD 261-262-263	2.560	6.880	19.149	38.298	57.447	IMD 6.10.1-6.10.2-6.10.3	6.880	11.200	83.580	167.160	250.739
IMD 271-272-273	2.560	7.960	22.164	44.328	66.492	IMD 6.11.1-6.11.2-6.11.3	6.880	12.280	91.634	183.267	274.901
IMD 281-282-283	2.560	9.040	25.179	50.358	75.573	IMD 771-772-773	7.960	7.960	68.732	137.464	206.195
IMD 331-332-333	3.640	3.640	14.379	28.757	43.136	IMD 781-782-783	7.960	9.040	78.045	156.091	234.136
IMD 341-342-343	3.640	4.720	18.653	37.306	55.960	IMD 791-792-793	7.960	10.120	87.349	174.718	262.077
IMD 351-352-353	3.640	5.800	22.928	45.836	68.784	IMD 7.10.1-7.10.2-7.10.3	7.960	11.200	96.673	193.345	290.018
IMD 361-362-363	3.640	6.880	27.203	54.405	81.608	IMD 7.11.1-7.11.2-7.11.3	7.960	12.280	105.986	211.972	317.958
IMD 371-372-373	3.640	7.960	31.477	62.955	94.432	IMD 7.12.1-7.12.2-7.12.3	7.960	13.360	115.300	230.599	345.899
IMD 381-382-383	3.640	9.040	35.752	71.804	107.257	IMD 881-882-883	9.040	9.040	88.619	177.237	265.856
IMD 391-392-393	3.640	10.720	40.027	80.054	120.081	IMD 891-892-893	9.040	10.120	99.192	198.384	297.576
IMD 441-442-443	4.720	4.720	24.118	48.375	72.563	IMD 8.10.1-8.10.2-8.10.3	9.040	11.200	109.765	219.531	329.296
IMD 451-452-453	4.720	5.800	29.722	59.444	89.166	IMD 8.11.1-8.11.2-8.11.3	9.040	12.280	120.339	240.677	361.016
IMD 461-462-463	4.720	6.880	35.247	70.513	105.770	IMD 8.12.1-8.12.2-8.12.3	9.040	13.360	130.912	261.824	392.736
IMD 471-472-473	4.720	7.960	40.791	81.528	122.373	IMD 8.13.1-8.13.2-8.13.3	9.040	14.440	141.485	282.970	424.455
IMD 481-482-483	4.720	9.040	46.325	92.651	138.976						
IMD 491-492-493	4.720	10.120	51.860	100.720	155.580						
IMD 4.10.1-4.10.2-4.10.3	4.720	11.200	57.394	114.789							

Ebatlar milimetre, kapasiteler litre'dir.



Meksis
Mekanik Sistemler

GRP Cam Takviyeli Polyester Modüler Su Deposu

ModuMekGrp

- Özel GRP modüllerden üretilmiştir.
- Korozyon dayanımı çok yüksektir, içerisinde her cins su depolanabilir.
- İçme suyu depolamaya uygundur.
- Isı izolasyon özelliği vardır.
- Plaka ebatları 1.000 x 1.000, 1.000 x 1.500, 500 x 1 000 mm.'dir.

TİP	EN m	BOY m	YÜKSEKLİK (m) / KAPASİTE (m ³)								
			1 m	1,5 m	2 m	2,5 m	3 m	3,5 m	4 m	4,5 m	
GRP 10.10.x	1	1	1	1,5	2	2,5	3	3,7	4	4,5	
GRP 10.20.x	1	2	2	3	4	5	6	7	8	9	
GRP 10.30.x	1	3	3	4,5	6	7,5	9	10,5	12	13,5	
GRP 10.40.x	1	4	4	6	8	10	12	14	16	18	
GRP 10.50.x	1	5	5	7,5	10	12,5	15	17,5	20	22,5	
GRP 20.20.x	2	2	4	6	8	10	12	14	16	18	
GRP 20.30.x	2	3	6	9	12	15	18	21	24	27	
GRP 20.40.x	2	4	8	12	16	20	24	28	32	36	
GRP 20.50.x	2	5	10	15	20	25	30	35	40	45	
GRP 20.60.x	2	6	12	18	24	30	36	42	48	54	
GRP 30.30.x	3	3	9	13,5	18	22,5	27	31,5	36	40,5	
GRP 30.40.x	3	4	12	18	24	30	36	42	48	54	
GRP 30.50.x	3	5	15	22,5	30	37,5	45	52,5	60	67,5	
GRP 30.60.x	3	6	18	27	36	45	54	63	72	81	
GRP 30.70.x	3	7	21	31,5	42	52,5	63	73,5	84	94,5	
GRP 40.40.x	4	4	16	24	32	40	48	56	64	72	
GRP 40.50.x	4	5	20	30	40	50	60	70	80	90	
GRP 40.60.x	4	6	24	36	48	60	72	84	96	108	
GRP 40.70.x	4	7	28	42	56	70	84	98	112	126	
GRP 40.80.x	4	8	32	48	64	80	96	112	128	144	
GRP 50.50.x	5	5	25	37,5	50	62,5	75	87,5	100	112,5	
GRP 50.60.x	5	6	30	45	60	75	90	105	120	135	
GRP 50.70.x	5	7	35	52,5	70	87,5	105	122,5	140	157,5	
GRP 50.80.x	5	8	40	60	80	100	120	140	160	180	
GRP 50.90.x	5	9	45	67,5	90	112,5	135	157,5	180	202,5	
GRP 60.60.x	6	6	36	54	72	90	108	126	144	162	
GRP 60.70.x	6	7	42	63	84	105	126	147	168	189	
GRP 60.80.x	6	8	48	72	96	120	144	168	192	216	
GRP 60.90.x	6	9	54	81	108	135	162	189	216	243	
GRP 60.100.x	6	10	60	90	120	150	180	210	240	270	
GRP 70.70.x	7	7	49	73,5	98	122,5	147	171,5	196	220,5	
GRP 70.80.x	7	8	56	84	112	140	168	196	224	252	
GRP 70.90.x	7	9	63	94,5	126	157,5	189	220,5	252	283,5	
GRP 70.100.x	7	10	70	105	140	175	210	245	280	315	
GRP 70.110.x	7	11	77	115,5	154	192,5	231	269,5	308	346,5	
GRP 80.80.x	8	8	64	96	128	160	192	224	256	288	
GRP 80.90.x	8	9	72	108	144	180	216	252	288	324	
GRP 80.100.x	8	10	80	120	160	200	240	280	320	360	
GRP 80.110.x	8	11	88	132	176	220	264	308	352	396	
GRP 80.120.x	8	12	96	144	192	240	288	336	384	432	



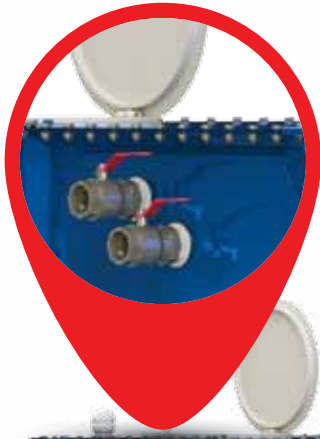
Bombeli Prizmatik Modüler Su Deposu

ModuMekBombeli

- Mükemmel mukavim bir yapıya sahiptir.
- Daha ziyade küçük kapasitelerde kullanılır.
- Dıştan montajlı bir depo tipidir.
- Plaka ebatları 890 x 890 mm'dir.

TİP	KAPASİTE	EN	BOY	YÜKSEKLİK	TİP	KAPASİTE	EN	BOY	YÜKSEKLİK
BPD 111	0.705	890	890	890	BPD 352	21.149	2.670	4.450	1.780
BPD 121	1.410	890	1.780	890	BPD 362	25.379	2.670	5.340	1.780
BPD 131	2.115	890	2.670	890	BPD 372	29.609	2.670	6.230	1.780
BPD 141	2.820	890	3.560	890	BPD 442	22.559	3.560	3.560	1.780
BPD 151	3.525	890	4.450	890	BPD 452	28.199	3.560	4.450	1.780
BPD 221	2.820	1.780	1.780	890	BPD 462	33.839	3.560	5.340	1.780
BPD 231	4.320	1.780	2.670	890	BPD 472	39.487	3.560	6.230	1.780
BPD 241	5.640	1.780	3.560	890	BPD 482	45.118	3.560	7.120	1.780
BPD 251	7.050	1.780	4.450	890	BPD 552	35.248	4.450	4.450	1.780
BPD 261	8.460	1.780	5.340	890	BPD 562	42.292	4.450	5.340	1.780
BPD 331	6.345	2.620	2.670	890	BPD 572	49.348	4.450	6.230	1.780
BPD 341	8.460	2.620	3.560	890	BPD 582	56.398	4.450	7.120	1.780
BPD 351	10.575	2.620	4.450	890	BPD 592	63.447	4.450	8.010	1.780
BPD 361	12.689	2.620	5.340	890	BPD 662	50.758	5.340	5.340	1.780
BPD 371	14.804	2.620	6.230	890	BPD672	59.217	5.340	6.230	1.780
BPD 441	11.280	3.560	3.560	890	BPD 682	67.677	5.340	7.120	1.780
BPD 451	14.099	3.560	4.450	890	BPD 692	76.137	5.340	8.010	2.670
BPD 461	16.919	3.560	5.340	890	BPD 113	2.115	890	890	2.670
BPD 471	19.739	3.560	6.230	890	BPD 123	4.230	890	1.780	2.670
BPD 481	22.559	4.450	7.120	890	BPD 133	6.345	890	2.670	2.670
BPD 551	17.624	4.450	4.450	890	BPD 143	8.460	890	3.560	2.670
BPD 561	21.149	4.450	5.340	890	BPD 153	10.575	890	4.450	2.670
BPD 571	24.674	4.450	6.230	890	BPD 223	8.460	1.780	1.780	2.670
BPD 581	28.199	4.450	7.120	890	BPD 233	12.689	1.780	2.670	2.670
BPD 591	31.724	4.450	8.010	890	BPD 243	16.919	1.780	3.460	2.670
BPD 661	25.379	5.340	5.340	890	BPD 253	21.149	1.780	4.450	2.670
BPD 671	29.609	5.340	6.230	890	BPD 263	25.379	1.780	5.340	2.670
BPD 681	33.839	5.340	7.110	890	BPD 333	19.034	2.670	2.670	2.670
BPD 691	38.068	5.340	8.010	890	BPD 343	25.379	2.670	3.560	2.670
BPD 112	1.410	890	890	1.780	BPD 353	31.724	2.670	4.450	2.670
BPD 122	2.820	890	1.780	1.780	BPD 363	38.068	2.670	5.340	2.670
BPD 132	4.230	890	2.670	1.780	BPD 373	44.413	2.670	6.230	2.670
BPD 142	5.640	890	3.560	1.780	BPD 443	33.839	3.560	3.560	2.670
BPD 152	7.050	890	4.450	1.780	BPD 453	42.292	3.560	4.450	2.670
BPD 222	5.640	1.780	1.780	1.780	BPD 463	50.758	3.560	5.340	2.670
BPD 232	8.460	1.780	2.670	1.780	BPD 473	59.217	3.560	6.230	2.670
BPD 242	11.280	1.780	3.560	1.780	BPD 483	67.677	3.560	7.120	2.670
BPD 252	14.099	1.780	4.450	1.780	BPD 553	52.873	4.450	4.450	2.670
BPD 262	16.919	1.780	5.340	1.780	BPD 563	63.447	4.450	5.340	2.670
BPD 332	12.689	2.670	2.670	1.780	BPD 573	74.022	4.450	6.230	2.670
BPD 342	16.919	2.670	3.560	1.780	BPD 583	84.596	4.450	7.120	2.670
					BPD 593	95.171	4.450	8.010	2.670

Ebatlar milimetre, kapasiteler litre'dir.



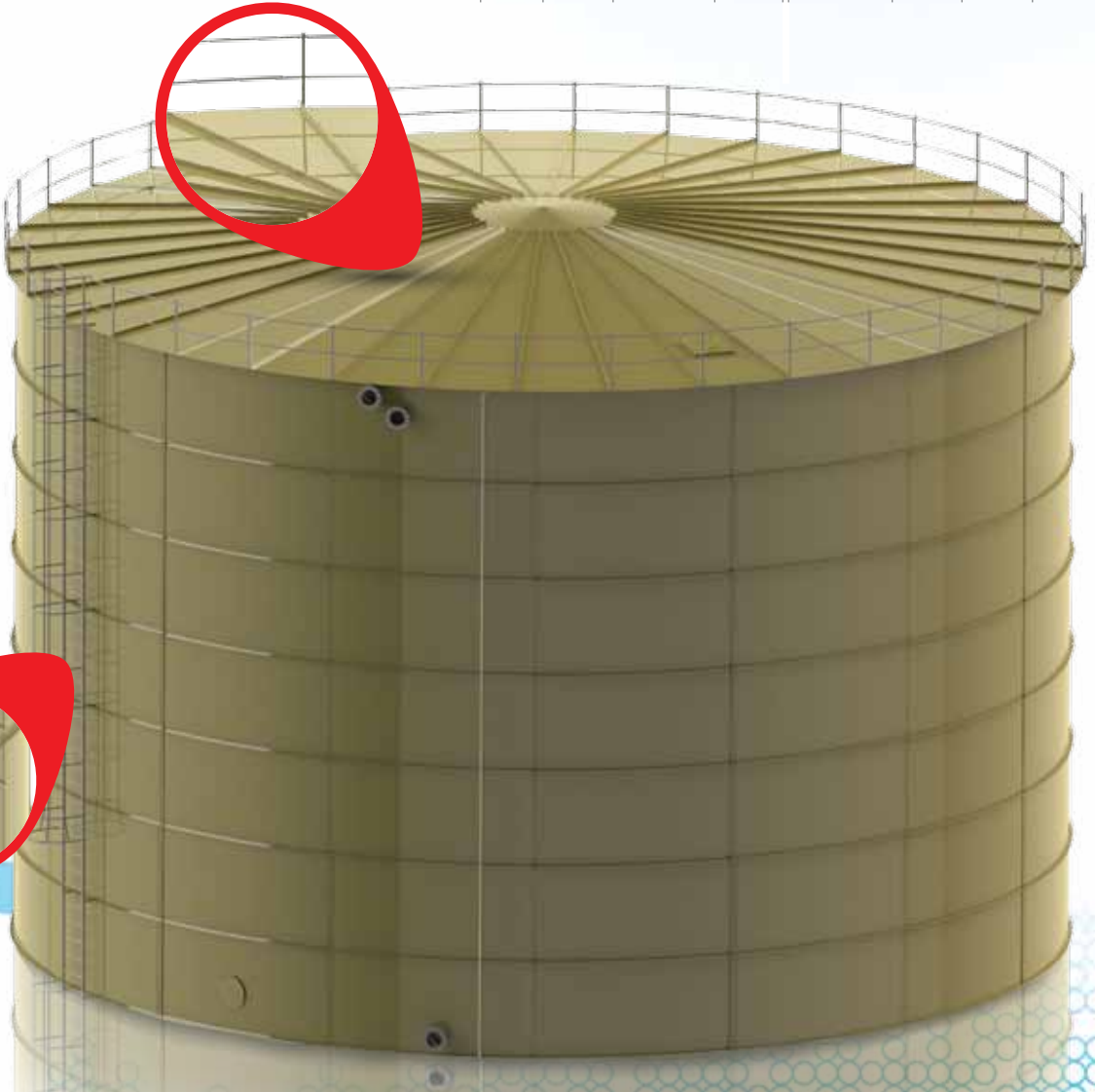
Meksis
Mekanik Sistemler

Silindirik Büyük Kapasiteli Modüler Su Deposu

Modüler Silindirik

- Çok büyük kapasitelerde imal edilebilirler.
- Konstrüksiyonu çok mukavimdir, gergi ve takviye ihtiva etmez.
- Büyük kapasiteli depolar için en iyi alternatiftir.

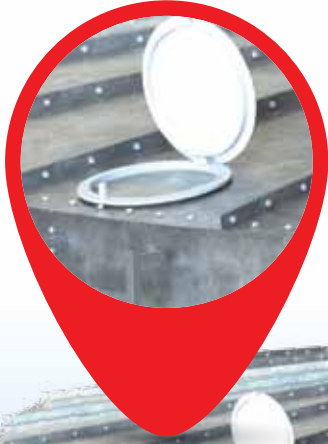
TİP	HACİM m ³	ÇAP m	YÜKSEKLİK m	H _{max} m	TİP	HACİM m ³	ÇAP m	YÜKSEKLİK m	H _{max} m
MEK-BKS 61	33,4	5,548	1,380	1,976	MEK-BKS 146	1089,9	12,946	8,280	9,653
MEK-BKS 62	66,7	5,548	2,760	3,356	MEK-BKS 147	1271,5	12,946	9,660	11,033
MEK-BKS 63	100,1	5,548	4,140	4,736	MEK-BKS 148	1453,1	12,946	11,040	12,413
MEK-BKS 64	133,5	5,548	5,520	6,116	MEK-BKS 161	237,2	14,795	1,380	2,947
MEK-BKS 65	166,8	5,548	6,900	7,496	MEK-BKS 162	474,5	14,795	2,760	4,327
MEK-BKS 66	200,2	5,548	8,280	8,876	MEK-BKS 163	711,7	14,795	4,140	5,707
MEK-BKS 67	233,5	5,548	9,660	10,256	MEK-BKS 164	949	14,795	5,520	7,087
MEK-BKS 68	266,9	5,548	11,040	11,636	MEK-BKS 165	1186,2	14,795	6,900	8,467
MEK-BKS 81	59,3	7,398	1,380	2,17	MEK-BKS 166	1423,5	14,795	8,280	9,847
MEK-BKS 82	118,6	7,398	2,760	3,55	MEK-BKS 167	1660,7	14,795	9,660	11,227
MEK-BKS 83	177,9	7,398	4,140	4,93	MEK-BKS 181	300,3	16,644	1,380	3,142
MEK-BKS 84	237,2	7,398	5,520	6,31	MEK-BKS 182	600,5	16,644	2,760	4,522
MEK-BKS 85	296,6	7,398	6,900	7,69	MEK-BKS 183	900,8	16,644	4,140	5,902
MEK-BKS 86	355,9	7,398	8,280	9,07	MEK-BKS 184	1201,1	16,644	5,520	7,282
MEK-BKS 87	415,2	7,398	9,660	10,45	MEK-BKS 185	1501,3	16,644	6,900	8,662
MEK-BKS 88	474,5	7,398	11,040	11,83	MEK-BKS 186	1801,8	16,644	8,280	10,042
MEK-BKS 101	92,7	9,247	1,380	2,364	MEK-BKS 187	2101,9	16,644	9,660	11,422
MEK-BKS 102	185,3	9,247	2,760	3,744	MEK-BKS 201	370,7	18,494	1,380	3,336
MEK-BKS 103	278,0	9,247	4,140	5,124	MEK-BKS 202	741,4	18,494	2,760	4,716
MEK-BKS 104	370,7	9,247	5,520	6,504	MEK-BKS 203	1112,1	18,494	4,140	6,096
MEK-BKS 105	463,4	9,247	6,900	7,884	MEK-BKS 204	1482,8	18,494	5,520	7,476
MEK-BKS 106	556	9,247	8,280	9,264	MEK-BKS 205	1853,5	18,494	6,900	8,856
MEK-BKS 107	648,7	9,247	9,660	10,644	MEK-BKS 206	2224,2	18,494	8,280	10,236
MEK-BKS 108	741,4	9,247	11,040	12,024	MEK-BKS 221	448,5	20,343	1,380	3,53
MEK-BKS 121	133,5	11,096	1,380	2,559	MEK-BKS 222	897,1	20,343	2,760	4,91
MEK-BKS 122	266,9	11,096	2,760	3,939	MEK-BKS 223	1345,6	20,343	4,140	6,29
MEK-BKS 123	400,4	11,096	4,140	5,319	MEK-BKS 224	1794,2	20,343	5,520	7,67
MEK-BKS 124	533,8	11,096	5,520	6,699	MEK-BKS 225	2242,7	20,343	6,900	9,05
MEK-BKS 125	667,3	11,096	6,900	8,079	MEK-BKS 241	533,8	22,193	1,380	3,725
MEK-BKS 126	800,7	11,096	8,280	9,459	MEK-BKS 242	1067,6	22,193	2,760	5,105
MEK-BKS 127	934,2	11,096	9,660	10,839	MEK-BKS 243	1601,4	22,193	4,140	6,485
MEK-BKS 128	1067,6	11,096	11,040	12,219	MEK-BKS 244	2135,2	22,193	5,520	7,865
MEK-BKS 141	181,6	12,946	1,380	2,753	MEK-BKS 245	2669	22,193	6,900	9,245
MEK-BKS 142	363,3	12,946	2,760	4,133	MEK-BKS 261	626,5	24,042	1,380	3,919
MEK-BKS 143	544,9	12,946	4,140	5,513	MEK-BKS 262	1253	24,042	2,760	5,299
MEK-BKS 144	726,6	12,946	5,520	6,893	MEK-BKS 263	1879,4	24,042	4,140	6,679
MEK-BKS 145	908,2	12,946	6,900	8,273	MEK-BKS 264	2505,9	24,042	5,520	8,059



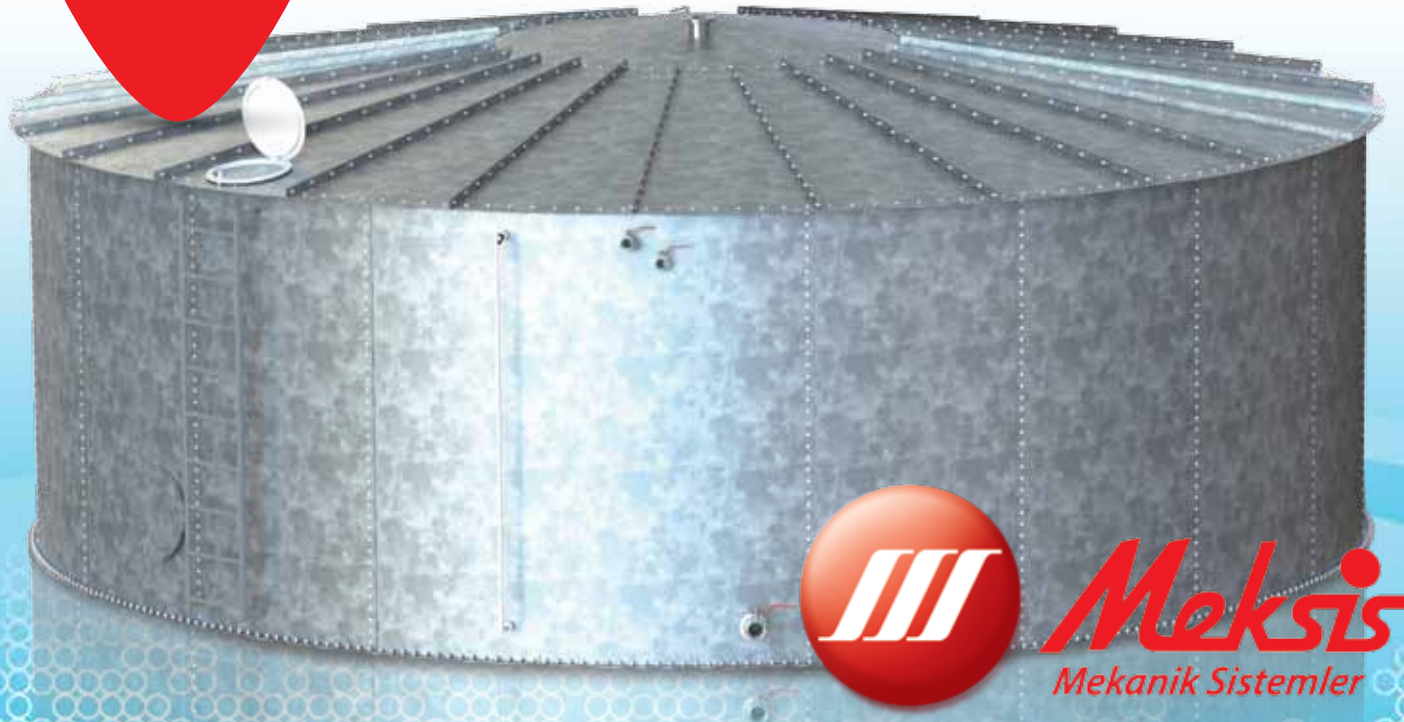
Silindirik Cıvatalı (Tek Sıralı) Modüler Su Deposu

ModuMekSilindirik

- Orta kapasitelerde (300 m³ kadar) depolamaya uygundur.
- Dıştan montajlı bir depo tipidir.
- Hiç bir gergi ve takviye ihtiva etmez.



TİP	HACİM m ³	ÇAP m	YÜKSEKLİK m	H _{max} m	TİP	HACİM m ³	ÇAP m	YÜKSEKLİK m	H _{max} m
MEK CKS 101	4,098	1,865	1,500	1,500	MEK CKS 315	107,533	7,193	2,400	2,920
MEK CKS 102	9,217	2,797	1,500	1,500	MEK CKS 316	118,028	7,553	2,400	2,940
MEK CKS 103	16,391	3,73	1,500	1,770	MEK CKS 317	128,98	7,913	2,400	2,970
MEK CKS 104	25,616	4,663	1,500	1,840	MEK CKS 318	140,451	8,272	2,400	2,990
MEK CKS 105	36,876	5,595	1,500	1,910	MEK CKS 319	152,41	8,632	2,400	3,020
MEK CKS 106	50,204	6,528	1,500	1,970	MEK CKS 320	164,823	8,992	2,400	3,040
MEK CKS 107	65,581	7,461	1,500	2,040	MEK CKS 321	177,758	9,351	2,400	3,070
MEK CKS 201	4,955	1,776	2,000	2,000	MEK CKS 322	191,182	9,711	2,400	3,090
MEK CKS 202	6,744	2,072	2,000	2,000	MEK CKS 323	191,182	10,071	2,400	3,120
MEK CKS 203	8,808	2,368	2,000	2,000	MEK CKS 324	205,094	10,431	2,400	3,150
MEK CKS 204	11,148	2,664	2,000	2,000	MEK CKS 325	219,454	10,79	2,400	3,170
MEK CKS 205	13,763	2,96	2,000	2,000	MEK CKS 401	9,967	2,253	2,500	2,500
MEK CKS 206	16,653	3,256	2,000	2,240	MEK CKS 402	13,571	2,629	2,500	2,500
MEK CKS 207	19,818	3,552	2,000	2,260	MEK CKS 403	17,719	3,004	2,500	2,500
MEK CKS 208	23,259	3,884	2,000	2,280	MEK CKS 404	22,432	3,38	2,500	2,750
MEK CKS 209	26,975	4,144	2,000	2,300	MEK CKS 405	27,7	3,756	2,500	2,780
MEK CKS 210	30,966	4,44	2,000	2,320	MEK CKS 406	33,507	4,131	2,500	2,800
MEK CKS 211	35,232	4,736	2,000	2,340	MEK CKS 407	39,885	4,507	2,500	2,830
MEK CKS 212	39,774	5,032	2,000	2,370	MEK CKS 408	46,798	4,882	2,500	2,860
MEK CKS 213	44,591	5,328	2,000	2,390	MEK CKS 409	54,284	5,258	2,500	2,880
MEK CKS 214	49,683	5,624	2,000	2,410	MEK CKS 410	62,325	5,634	2,500	2,910
MEK CKS 215	55,051	5,92	2,000	2,430	MEK CKS 411	70,898	6,009	2,500	2,930
MEK CKS 216	60,693	6,216	2,000	2,450	MEK CKS 412	80,048	6,385	2,500	2,960
MEK CKS 217	66,611	6,512	2,000	2,470	MEK CKS 413	89,727	6,76	2,500	2,990
MEK CKS 218	72,805	6,808	2,000	2,490	MEK CKS 414	99,986	7,136	2,500	3,010
MEK CKS 219	79,273	7,104	2,000	2,510	MEK CKS 415	110,8	7,512	2,500	3,040
MEK CKS 220	86,017	7,4	2,000	2,530	MEK CKS 416	122,139	7,887	2,500	3,070
MEK CKS 221	93,036	7,696	2,000	2,550	MEK CKS 417	134,062	8,263	2,500	3,090
MEK CKS 222	100,33	7,992	2,000	2,570	MEK CKS 418	146,506	8,638	2,500	3,120
MEK CKS 223	107,899	8,288	2,000	2,590	MEK CKS 419	159,538	9,014	2,500	3,150
MEK CKS 224	115,744	8,584	2,000	2,620	MEK CKS 420	173,126	9,39	2,500	3,170
MEK CKS 225	123,864	8,88	2,000	2,640	MEK CKS 421	187,23	9,765	2,500	3,200
MEK CKS 226	132,259	9,176	2,000	2,660	MEK CKS 422	201,926	10,141	2,500	3,220
MEK CKS 227	140,93	9,472	2,000	2,680	MEK CKS 423	217,136	10,516	2,500	3,250
MEK CKS 228	149,876	9,768	2,000	2,700	MEK CKS 501	12,195	2,275	3,000	3,000
MEK CKS 229	159,097	10,064	2,000	2,720	MEK CKS 502	17,573	2,731	3,000	3,000
MEK CKS 230	168,593	10,36	2,000	2,740	MEK CKS 503	23,917	3,186	3,000	3,000
MEK CKS 231	188,446	10,657	2,000	2,760	MEK CKS 504	31,236	3,641	3,000	3,270
MEK CKS 232	198,769	10,953	2,000	2,780	MEK CKS 505	39,53	4,096	3,000	3,300
MEK CKS 233	209,367	11,249	2,000	2,800	MEK CKS 506	48,801	4,551	3,000	3,330
MEK CKS 234	8,778	11,545	2,000	2,820	MEK CKS 507	59,07	5,007	3,000	3,360
MEK CKS 301	11,942	2,158	2,400	2,400	MEK CKS 508	70,293	5,462	3,000	3,400
MEK CKS 302	15,602	2,517	2,400	2,400	MEK CKS 509	82,492	5,917	3,000	3,430
MEK CKS 303	19,751	2,877	2,400	2,400	MEK CKS 510	95,667	6,372	3,000	3,460
MEK CKS 304	24,375	3,237	2,400	2,400	MEK CKS 511	109,817	6,827	3,000	3,490
MEK CKS 305	29,499	3,596	2,400	2,660	MEK CKS 512	124,943	7,282	3,000	3,520
MEK CKS 306	35,113	3,956	2,400	2,690	MEK CKS 513	141,081	7,738	3,000	3,560
MEK CKS 307	41,197	4,316	2,400	2,720	MEK CKS 514	158,16	8,193	3,000	3,590
MEK CKS 308	47,786	4,675	2,400	2,740	MEK CKS 515	176,215	8,648	3,000	3,620
MEK CKS 309	54,864	5,035	2,400	2,770	MEK CKS 516	195,245	9,103	3,000	3,650
MEK CKS 310	62,43	5,395	2,400	2,790	MEK CKS 517	215,251	9,558	3,000	3,680
MEK CKS 311	70,462	5,755	2,400	2,820	MEK CKS 518	236,28	10,014	3,000	3,720
MEK CKS 312	79,004	6,114	2,400	2,840	MEK CKS 519	258,239	10,469	3,000	3,750
MEK CKS 313	88,034	6,474	2,400	2,870	MEK CKS 520	281,174	10,924	3,000	3,780
MEK CKS 314	97,526	6,834	2,400	2,890	MEK CKS 521	305,084	11,379	3,000	3,810



Yatay Midimax Prizmatik Modüler Su Deposu ModuMekYMPtip

- En son dizayn teknolojilerinin uygulandığı depodur.
- Dıştan montajlı bir depo tipidir.
- Plaka ebatları 980 x 1325 mm'dir.

TİP	EN	BOY	YÜKSEKLİK			
			0,995m	1,99m	2,985m	3,98m
			KAPASİTE - LİTRE			
YBMD 10 x 10	1.325	1.325	1.750	3.490	5.240	6.990
YBMD 10 x 20	1.325	2.650	3.490	6.990	10.480	13.970
YBMD 10 x 30	1.325	3.975	5.240	10.480	15.720	20.960
YBMD 10 x 40	1.325	5.300	6.990	13.970	20.960	27.950
YBMD 10 x 50	1.325	6.625	8.730	17.470	26.200	34.940
YBMD 20 x 20	2.650	2.650	6.990	13.970	20.960	27.950
YBMD 20 x 30	2.650	3.975	10.480	20.960	31.440	41.920
YBMD 20 x 40	2.650	5.300	13.970	27.950	41.920	55.900
YBMD 20 x 50	2.650	6.625	17.470	34.940	52.410	69.870
YBMD 30 x 30	3.975	3.975	15.720	31.440	47.160	62.890
YBMD 30 x 40	3.975	5.300	20.960	41.920	62.890	83.850
YBMD 30 x 50	3.975	6.625	26.200	52.410	78.610	104.810
YBMD 40 x 40	5.300	5.300	27.950	55.900	83.850	111.800
YBMD 50 x 50	6.625	6.625	40.670	87.340	131.010	174.680

Ebatlar milimetre, kapasiteler litre'dir.

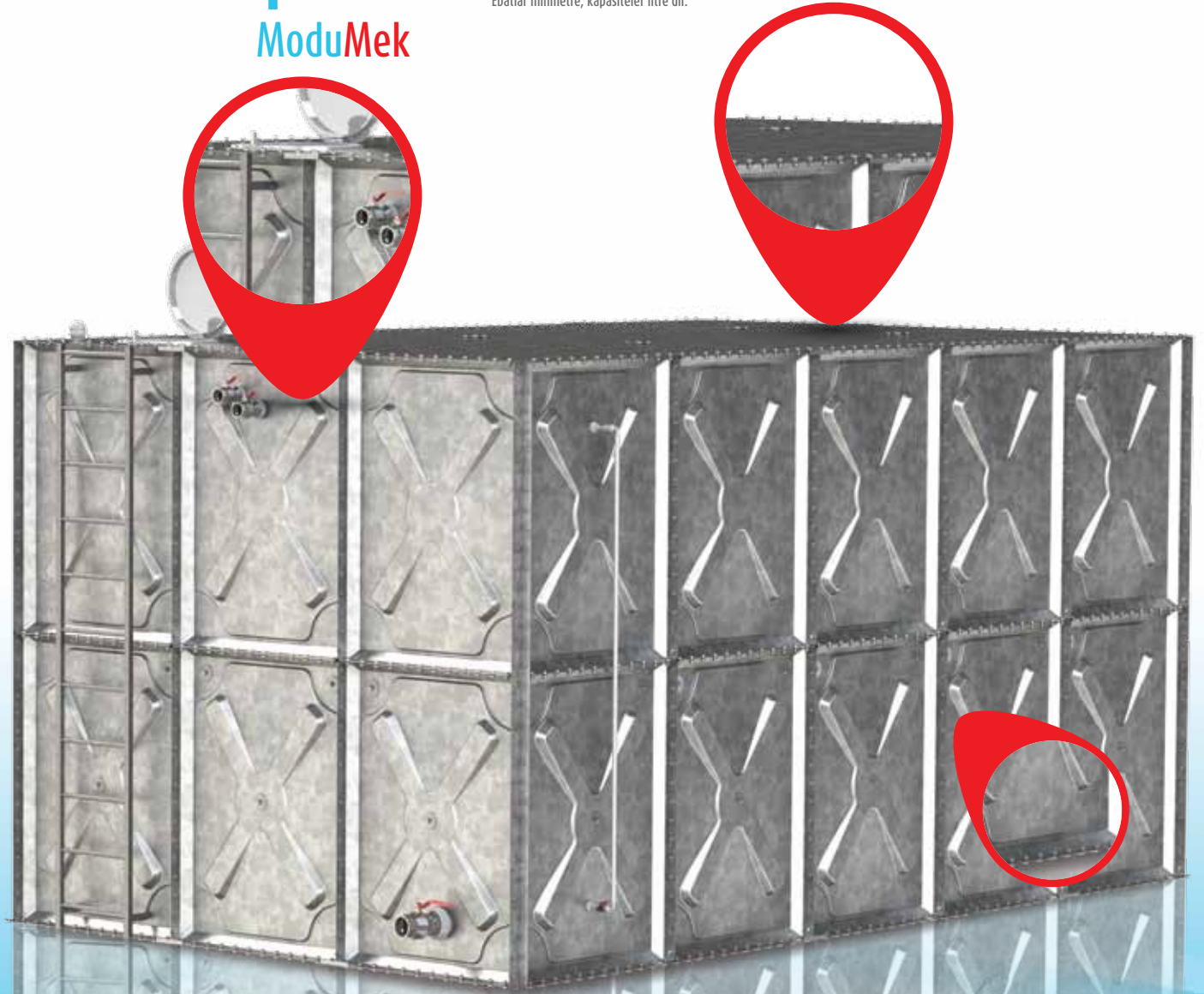


Dikey Midimax Prizmatik Modüler Su Deposu ModuMek

- En son dizayn teknolojilerinin uygulandığı depodur.
- Dıştan montajlı bir depo tipidir.
- Plaka ebatları 1325 x 980 mm'dir.

TİP	EN	BOY	YÜKSEKLİK		
			1,325m	2,65m	3,975m
DBMD 10 x 10	0.995	0.995	1.310	2.620	3.940
DBMD 10 x 20	0.995	1.990	2.620	5.250	7.870
DBMD 10 x 30	0.995	2.985	3.940	7.870	11.810
DBMD 10 x 40	0.995	3.980	5.250	10.490	15.740
DBMD 10 x 50	0.995	4.975	6.560	13.120	19.680
DBMD 20 x 20	1.990	1.990	5.250	10.490	15.740
DBMD 20 x 30	1.990	2.985	7.870	15.740	23.610
DBMD 20 x 40	1.990	3.980	10.490	20.990	31.480
DBMD 20 x 50	1.990	4.975	13.120	26.240	39.350
DBMD 30 x 30	2.995	2.985	11.810	23.610	35.420
DBMD 30 x 40	2.995	3.980	15.740	31.480	47.220
DBMD 30 x 50	2.995	4.975	19.680	39.350	59.030
DBMD 40 x 40	3.980	3.980	20.990	41.980	62.970
DBMD 50 x 50	4.975	4.975	32.790	65.590	98.380

Ebatlar milimetre, kapasiteler litre'dir.



Meksis
Mekanik Sistemler

Karışık Mid/Max Mod Prizmatik Modüler Su Deposu

- Midi ve Maxi Mod depolarının karışımından oluşur.
- Dıştan montajlı bir depo tipidir.
- Çok değişik ebatlarda depo üretimi mümkündür.

TİP	EN	BOY	YÜKSEKLİK							
			0,995m	1,325m	1,980m	2,320m	2,650m	2,985m	3,645m	3,975m
			KAPASİTE - LİTRE							
KBMD 10 x 10	1.325	1.325	1.750	2.330	3.480	4.070	4.650	5.240	6.400	6.980
KBMD 10 x 20	1.325	2.650	3.490	4.650	6.950	8.150	9.300	10.480	12.800	13.960
KBMD 10 x 30	1.325	3.975	524	6.980	10.430	12.220	13.960	15.720	19.200	20.940
KBMD 10 x 40	1.325	5.300	6.990	9.300	13.900	16.290	18.610	20.960	25.600	27.910
KBMD 10 x 50	1.325	6.625	8.730	11.630	17.380	20.370	23.260	26.200	32.000	34.890
KBMD 20 x 20	2.650	2.650	6.990	9.300	13.900	16.290	18.610	20.960	25.600	27.910
KBMD 20 x 30	2.650	3.975	10.480	13.960	20.860	24.440	27.910	31.440	38.400	41.870
KBMD 20 x 40	2.650	5.300	13.970	18.610	27.810	32.580	37.220	41.920	51.190	55.830
KBMD 20 x 50	2.650	6.625	17.470	23.260	34.760	40.730	46.520	52.410	63.990	69.790
KBMD 30 x 30	3.975	3.975	15.720	20.940	31.290	36.660	41.870	47.160	57.590	62.810
KBMD 30 x 40	3.975	5.300	20.960	27.910	41.710	48.880	55.830	62.890	76.790	83.740
KBMD 30 x 50	3.975	6.625	26.200	34.890	52.140	61.100	69.790	78.610	95.990	104.680
KBMD 40 x 40	5.300	5.300	27.950	37.220	55.620	65.170	77.440	83.850	102.390	111.660
KBMD 40 x 50	5.300	6.625	34.940	46.520	69.520	81.460	93.050	104.810	127.990	139.570
KBMD 40 x 60	5.300	7.950	41.920	55.830	83.430	97.750	111.660	125.770	153.580	167.490
KBMD 50 x 50	6.625	6.625	43.670	58.160	86.900	101.830	116.310	131.010	159.980	174.470
KBMD 50 x 60	6.625	7.950	52.410	69.790	104.280	122.190	139.570	157.220	191.980	209.360

Ebatlar milimetre, kapasiteler litre'dir.



Petek Modüler Su Deposu

ModuMekPetek

- Meksis A.Ş. tarafından geliştirilmiş ve üretilmiştir.
- İçten montajlı bir depo tipidir.
- Maksimum 3m olmak kaydı ile istenilen yüksekliklerde imal edilebilir.



TİP	H=1000 mm			H=1500 mm			H=2000 mm			TİP	H=1000 mm			H=1500 mm			H=2000 mm			
	EN m	BOY m	KAP. V m ³	KAP. V m ³	KAP. V m ³	KAP. V m ³	EN m	BOY m	KAP. V m ³		KAP. V m ³	KAP. V m ³	EN m	BOY m	KAP. V m ³	KAP. V m ³	KAP. V m ³	EN m	BOY m	KAP. V m ³
PMD 122	1,175	1,175	1,2	1,7	2,3		PMD 160	2,948	5,903	16,3	24,5	32,6								
PMD 123	1,175	1,176	1,8	2,7	3,5		PMD 161	2,948	6,494	18	27	36								
PMD 124	1,175	2,357	2,4	3,6	4,8		PMD 162	2,948	7,085	19,7	29,5	39,3								
PMD 125	1,175	2,948	3	4,5	6		PMD 163	2,948	7,676	21,3	32	42,6								
PMD 126	1,175	3,539	3,6	5,4	7,2		PMD 164	2,948	8,267	23	34,5	46								
PMD 127	1,175	4,13	4,2	6,4	8,5		PMD 165	2,948	8,858	24,6	37	49,3								
PMD 128	1,175	4,721	4,9	7,3	9,7		PMD 166	3,539	3,539	11,7	17,5	23,4								
PMD 129	1,175	5,312	4,5	8,2	10,9		PMD 167	3,539	4,13	13,7	20,5	27,4								
PMD 130	1,175	5,93	6,1	9,1	12,2		PMD 168	3,539	4,721	15,7	23,6	31,4								
PMD 131	1,175	6,494	6,7	10,1	13,4		PMD 169	3,539	4,312	17,7	26,6	35,4								
PMD 132	1,175	7,085	7,3	11	14,6		PMD 170	3,539	5,903	19,7	29,6	39,5								
PMD 133	1,766	1,766	2,7	4,1	5,5		PMD 171	3,539	6,494	21,7	32,6	43,5								
PMD 134	1,766	2,357	3,7	5,6	7,4		PMD 172	3,539	7,085	23,8	35,6	47,5								
PMD 135	1,766	2,948	4,7	7	9,3		PMD 173	3,539	7,676	25,8	38,7	51,6								
PMD 136	1,766	3,539	5,6	8,1	11,3		PMD 174	3,539	8,167	27,8	41,7	55,6								
PMD 137	1,766	4,13	6,6	9,9	13,2		PMD 175	3,539	8,858	29,8	44,7	59,6								
PMD 138	1,766	4,721	7,6	11,4	15,1		PMD 176	3,539	9,449	31,8	47,7	63,6								
PMD 139	1,766	5,312	8,5	12,8	17,1		PMD 177	4,130	4,13	16,1	24,1	32,1								
PMD 140	1,766	5,903	9,5	14,2	19		PMD 178	4,130	4,721	18,4	27,6	36,8								
PMD 141	1,766	6,494	10,5	15,7	20,9		PMD 179	4,130	5,312	20,8	31,2	41,6								
PMD 142	1,766	7,085	11,4	17,1	22,9		PMD 180	4,130	5,903	23,1	34,7	46,3								
PMD 143	1,766	7,676	12,4	18,6	24,8		PMD 181	4,130	6,494	25,5	38,3	51								
PMD 144	2,357	2,357	5	7,5	10		PMD 182	4,130	7,085	27,7	41,8	55,7								
PMD 145	2,357	2,948	6,3	9,5	12,7		PMD 183	4,130	7,676	30,2	45,4	60,5								
PMD 146	2,357	3,539	7,6	11,5	15,3		PMD 184	4,130	8,267	32,6	48,9	65,2								
PMD 147	2,357	4,13	9	13,4	17,9		PMD 185	4,130	8,858	35	52,4	69,9								
PMD 148	2,357	4,721	10,3	15,4	20,6		PMD 186	4,130	9,449	37,3	56	74,7								
PMD 149	2,357	5,312	11,6	17,4	23,2		PMD 187	4,130	10,04	39,7	59,5	79,4								
PMD 150	2,357	5,903	12,9	19,4	25,8		PMD 188	4,721	4,721	21,1	31,7	42,3								
PMD 151	2,357	6,494	14,2	21,3	28,5		PMD 189	4,721	5,312	23,8	35,8	47,7								
PMD 152	2,357	7,085	15,5	23,3	31,1		PMD 190	4,721	5,903	26,6	39,8	53,1								
PMD 153	2,357	7,676	16,9	25,3	33,7		PMD 191	4,721	6,494	29,3	43,9	58,5								
PMD 154	2,357	8,267	18,2	27,3	36,3		PMD 192	4,721	7,085	32	48	64								
PMD 155	2,948	2,948	8	12	16		PMD 193	4,721	7,676	34,7	52	69,4								
PMD 156	2,948	3,539	9,7	14,5	19,3		PMD 194	4,721	8,267	37,4	56,1	74,8								
PMD 157	2,948	4,13	11,3	17	22,7		PMD 195	4,721	8,858	40,1	60,2	82,2								
PMD 158	2,948	4,721	13	19,5	26		PMD 196	4,721	9,449	42,8	64,2	85,7								
PMD 159	2,948	5,312	14,7	22	29,3		PMD 197	4,721	10,04	45,5	68,3	91,1								
							PMD 198	4,721	10,631	48,3	72,4	96,5								

Ebatlar milimetre, kapasiteler litre'dir.



Meksis
Mekanik Sistemler

Kapıdan Geçebilen Monoblok Domestik Su Deposu

ModuMekMono

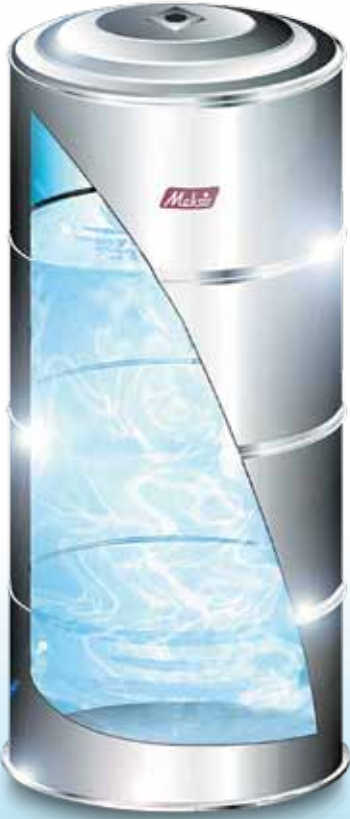
- Sadece AISI 304 kalite paslanmazdan üretilirler.
- Yanyana (kombine) bağlanarak büyük kapasite depo oluşturabilirler.
- Üretim teknolojilerinden dolayı fiyatları ekonomiktir.

TİP	KAPASİTE Lt	ÇAP mm	YÜKSEKLİK mm
KDG-6	600 Lt	780	1250
KDG-7	720 Lt	780	1500
KDG-8	880 Lt	780	1850
KDG-9	930 Lt	780	1950
KDG-12	1200 Lt	780	2480



Silindirik Modüler Monoblok Su Deposu

- Silindirik tip depoların küçük kapasite olanlarıdır.
- 7630 litreye kadar modüler ve monoblok olarak üretebilirler.
- Gergi ve takviye içermezler.



TİP	KAPASİTE Lt	Monoblok TİP DEPOLAR			BAĞLANTILAR (inç)			
		ÇAP mm	TANK BOYU mm	AYAKLI BOY mm	SU GİRİŞİ d ₁	SU ÇIKIŞI d ₂	HAVA ÇIKIŞI d ₄	BLOF d ₃
MEKMON-1	250	650	750	800	1/2"	1/2"	1/2"	1/2"
MEKMON-2	330	650	1000	1050	1/2"	1/2"	1/2"	1/2"
MEKMON-3	500	650	1500	1550	1/2"	1"	1/2"	1/2"
MEKMON-4	660	650	2000	2050	1/2"	1"	1/2"	1/2"
MEKMON-5	535	954	750	800	1/2"	1"	1/2"	1"
MEKMON-6	715	954	1000	1050	1/2"	1"	1/2"	1"
MEKMON-7	1070	954	1500	1550	1"	1"	1/2"	1"
MEKMON-8	1430	954	2000	2050	1"	1"	1/2"	1"
MEKMON-9	1790	954	2500	2550	1"	1"	1"	1"
MEKMON-10	950	1270	750	800	1/2"	1"	1/2"	1"
MEKMON-11	1265	1270	1000	1050	1"	1"	1/2"	1"
MEKMON-12	1900	1270	1500	1550	1"	1"	1/2"	1"
MEKMON-13	2535	1270	2000	2050	1"	1 1/2"	1"	1"
MEKMON-14	3170	1270	2500	2550	1"	1 1/2"	1"	1"
MEKMON-15	2700	1500	1500	2550	1"	1 1/2"	1"	1"
MEKMON-16	3500	1500	2000	2050	1"	1 1/2"	1"	1 1/2"
MEKMON-17	4000	1500	2500	2300	1"	1 1/2"	1"	1 1/2"
MEKMON-18	4400	1500	2500	2550	1"	1 1/2"	1"	1 1/2"
MEKMON-19	5300	1500	3000	3050	1 1/2"	2x1 1/2"	1"	1 1/2"
MEKMON-20	3800	1800	1500	1550	1"	1 1/2"	1"	1 1/2"
MEKMON-21	5100	1800	2000	2050	1 1/2"	2x1 1/2"	1"	1 1/2"
MEKMON-22	5700	1800	2250	2300	1 1/2"	2x1 1/2"	1"	1 1/2"
MEKMON-23	6400	1800	2500	2550	1 1/2"	2x1 1/2"	1"	1 1/2"
MEKMON-24	7630	1800	3000	3050	1 1/2"	2x1 1/2"	1"	1 1/2"

TİP	KAPASİTE Lt	Modüler TİP DEPOLAR				BAĞLANTILAR (inç)			
		ÇAP mm	TANK BOYU mm	MODÜL BOYU mm	MODÜL SAYISI adet	SU GİRİŞİ d ₁	SU ÇIKIŞI d ₂	HAVA ÇIKIŞI d ₄	BLOF d ₃
MEKMOD-1	720	954	1000	500	2	1/2"	1"	1/2"	1"
MEKMOD-2	1070	954	1500	500	3	1/2"	1"	1/2"	1"
MEKMOD-3	1070	954	1500	750	2	1/2"	1"	1/2"	1"
MEKMOD-4	1440	954	2000	500	4	1"	1"	1/2"	1"
MEKMOD-5	1440	954	2000	750x2+500	3	1"	1"	1/2"	1"
MEKMOD-6	1440	954	2000	1000	2	1"	1"	1/2"	1"
MEKMOD-7	1610	954	2250	3x750	3	1"	1"	1/2"	1"
MEKMOD-8	1800	954	2500	2x1000+500	3	1"	1"	1/2"	1"
MEKMOD-9	1300	1270	1000	500	2	1/2"	1"	1/2"	1"
MEKMOD-10	1900	1270	1500	500	3	1"	1"	1/2"	1"
MEKMOD-11	1900	1270	1500	750	2	1"	1"	1/2"	1"
MEKMOD-12	2600	1270	2000	500	4	1"	1"	1/2"	1"
MEKMOD-13	2600	1270	2000	2x750+500	3	1"	1 1/2"	1"	1"
MEKMOD-14	2600	1270	2000	1000	2	1"	1 1/2"	1"	1"
MEKMOD-15	2850	1270	2250	3x750	3	1"	1 1/2"	1"	1"
MEKMOD-16	3200	1270	2500	2x1000+500	3	1"	1 1/2"	1"	1"
MEKMOD-17	2700	1500	1500	3x500	3	1"	1 1/2"	1"	1"
MEKMOD-18	2700	1500	1500	2x750	2	1"	1 1/2"	1"	1"
MEKMOD-19	3500	1500	2000	2x1000	2	1"	1 1/2"	1"	1 1/2"
MEKMOD-20	3500	1500	2000	4x500	4	1"	1 1/2"	1"	1 1/2"
MEKMOD-21	3500	1500	2000	2x750+500	3	1"	1 1/2"	1"	1 1/2"
MEKMOD-22	4000	1500	2250	3x750	3	1"	1 1/2"	1"	1 1/2"
MEKMOD-23	4500	1500	2500	5x500	5	1"	1 1/2"	1"	1 1/2"
MEKMOD-24	5300	1500	3000	4x750	4	1 1/2"	2x1 1/2"	1"	1 1/2"
MEKMOD-25	5300	1500	3000	3x1000	3	1 1/2"	2x1 1/2"	1"	1 1/2"
MEKMOD-26	3800	1800	1500	3x500	3	1"	1"	1"	1 1/2"
MEKMOD-27	3800	1800	1500	2x750	2	1"	1"	1"	1 1/2"
MEKMOD-28	5100	1800	2000	2x1000	2	1 1/2"	1 1/2"	1"	1 1/2"
MEKMOD-29	5100	1800	2000	4x500	4	1 1/2"	1 1/2"	1"	1 1/2"
MEKMOD-30	5100	1800	2000	2x750x500	3	1 1/2"	1 1/2"	1"	1 1/2"
MEKMOD-31	5100	1800	2250	3x750	3	1 1/2"	1 1/2"	1"	1 1/2"
MEKMOD-32	6400	1800	2500	5x500	5	1 1/2"	1 1/2"	1"	1 1/2"
MEKMOD-33	7630	1800	3050	4x750	4	2x1 1/2"	2x1 1/2"	1"	1 1/2"
MEKMOD-34	7630	1800	3050	3x1000	3	2x1 1/2"	2x1 1/2"	1"	1 1/2"



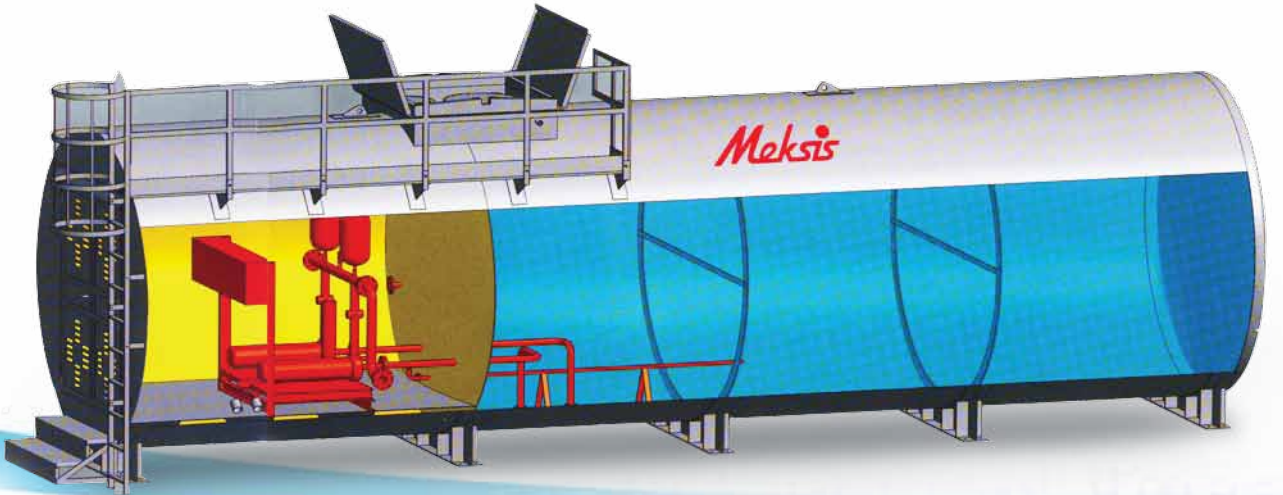
Meksis
Mekanik Sistemler

Silindirik Meksis Yeraltı Su Deposu

• Artık depolarınızı yeraltına gömebiliyorsunuz.



• İstenilen ebat ve kapasitelerde; 'Paket Yangın Söndürme ve Yağmur Suyu Depolama Sistemleri



Malzeme ve Kaplama Alternatifleri

Modüler depolar için malzeme ve kaplama alternatifleri...;

- Paslanmaz Mamüller
- Galvaniz Mamüller
- Boyalı Mamüller
- GRP Mamüller



Paslanmaz Mamüller

- Genellikle AISI304 kalite paslanmaz sac kullanılarak imal edilen modüler su depolarıdır. Müşteriden gelen talebe göre AISI316 veya muadili paslanmaz saclardan da imal edilebilir. Tamamen gıda ve içme suyu tüzüğüne uygun bir mamüldür.
- İçerisinde içme suyu depolanabilir. '0' sıfır kaynak teknolojisi kullanılarak imal edildiklerinden üzerinde herhangi bir kaynak işlemi yapılmamaktadır.



Galvaniz Mamüller

- Derin çekme sacından imal edilen depo parçaları tamamıyla galvaniz ile kaplıdır. Üzerinde galvanizi tahrip edecek bir kaynak işlemi uygulanmaz. Genellikle kullanma, sulama suyu ve yangın deposu olarak kullanılır.
- En dayanıklı depo kaplama alternatiflerinden biridir, galvaniz kaplama kalınlığı hem deponun ömrü ve dayanıklılığı açısından çok önemlidir.



Boyalı Mamüller

- Derin çekme sacından imal edilen depolar kullanım gayesine göre; Astar + Epoksi (Solventli), Astar + Epoksi (Solventsiz), Astar + Poliüretan esaslı boya, Astar + Endüstriyel boya, Astar + Toz boya teknolojileri kullanılarak boyanır,
- Boyanın kalıcı ve dayanıklı olması gayesiyle Meksis'in son teknoloji ürünü olan boya tesislerinde plakalar boya öncesi fosfat banyolarından, kumlama işleminden veya boya öncesi yüzey hazırlama proseslerinden geçirilir. Ayrıca yine MEKSİS'e özel maddeler olan 'MEKCOAT' ve 'MEKCOVER' kaplama yöntemleri de kaplanarak 'DEPOLAR GIDA TÜZÜĞÜNE UYGUN VE YÜKSEK KOROZYON DAYANIMLI' depo olarakta üretilebilir.



GRP (Cam Takviyeli Polyester)

- Cam takviyeli polyesterden üretilen depolar 'Hem gıda tüzüğüne' uygun hem de yüksek korozyon dayanıklı olarak yıllarca sorunsuz kullanılmak üzere üretilebilirler.



Meksis
Mekanik Sistemler

Depo Taban Şekilleri

Depo taban şekilleri iki ayrı formda yapılabilmektedir.

- Tabana oturan modüler depolar
- Ayakları üzerinde monte edilen modüler depolar



Tabana Oturan Modüler Depolar

- Bu tür depolar hazırlanan düz bir zemin üzerine oturtulur, istenmesi halinde zemin ile depo tabanı arasında özel 'plastik ızgara' veya 'özel membranlar' döşenerek deponun yer ile irtibatı kesilebilir.



Ayakları Üzerinde Monte Edilen Modüler Depolar

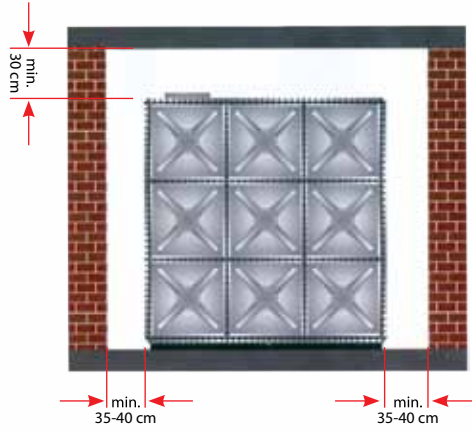
- Bu tür depolar önceden hazırlanan özel ayaklar üzerine oturlar. Deponun altı bir insanın girebileceği ve her türlü müdahalenin yapılabileceği şekilde açıktır. Bu tür depolarda deponun altında biriken su ve tortunun komple tahliyesi mümkündür.



Depo Montaj Şekilleri

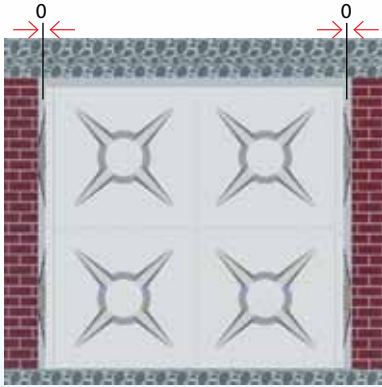
Depolar montaj şekillerine göre içten ve dıştan montajlı olarak imal edilebilirler.

- Dıştan montajlı depolar
- İçten montajlı depolar
- Karma montajlı depolar



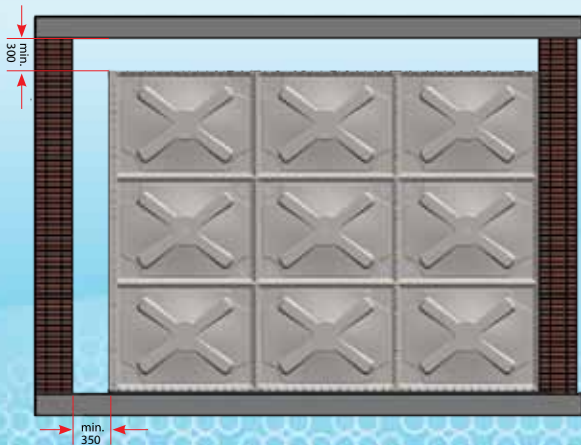
Dıştan Montajlı Modüler Depolar

- Depolar dıştan monte edildiğinde depoların etrafında minimum 350-400 mm montaj boşluğu bırakılmalıdır.



İçten Montajlı Modüler Depolar

- Depolar içten monte edilebildiğinden depo kenarında boşluk bırakılmasına gerek yoktur.



Karma Montajlı Modüler Depolar

- Bu tür depoların bazı yüzeyleri içten montajlı, bazı yüzeyleri dıştan montajlı olarak imal edilebilirler. Çok pratik ve yaygın kullanım alanı olan depolardır.



Meksis
Mekanik Sistemler

MEKSİS SERVİS



MEKANİK SİSTEMLER İMALAT ve MÜH. SAN. A.Ş.
Ankara Sanayi Odası (ASO) 2. VE 3. Sanayi
Bölgesi 2009.cad. No:6 Temeli-ANKARA
Tel: 0.312 271 43 05 - 06 Faks: 0.312 271 43 04

www.meksis.com.tr
meksis@meksis.com.tr



ISO 9001:2008



www.kosgeb.gov.tr



openajans.com

Basım Tarihi: 1 Kasım 2013 Basım Yeri: Open Ajans Reklam Org. Tekstil Tur. İnş. İth. İhr. San. ve Tic. Ltd. Şti. 0312 236 0044 www.openajans.com