

Meksis

BUHAR SEPERATÖRLERİ (STEAM SEPERATORS)



EĞER TESİSATINIZDA BUHAR İÇERİSİNDE BULUNAN SU VE KULLANILAN BUHAR
CİHAZLARINIZA ZARAR VERİYORSA...

ÇÖZÜM...

MEKSİS MARKA BUHAR JENERATÖRLERİNDE

Meksis

MEKANİK SİSTEMLER İMALAT VE
MÜHENDİSLİK ANONİM ŞİRKETİ

Sincan Sanayi Sitesi 3.Cadde No: 97 Sincan-ANKARA E-mail: meksis@meksis.com.tr
Tel: (0.312) 271 77 26 - 271 43 05 - 06 Fax: (0.312) 271 43 04 Internet: meksis.com.tr



Meksis

BUHAR SEPERATÖRLERİ (STEAM SEPERATORS)

BUHAR SEPERATÖRÜNÜN TESİSATINA BAĞLANMASI

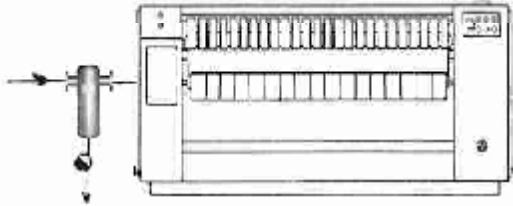


KOMPLE GÖRÜNÜŞ

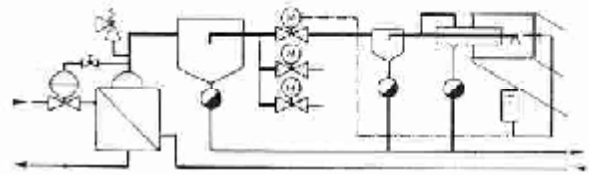


KULLANILDIĞI YERLER

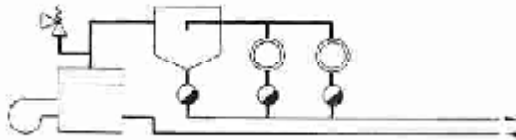
- Buharla çalışan düdüklülerde
- Buharlı ısıtıcıların buhar girişinde
- Buhar türbünlerine buhar girişinde
- Vakumlu otoklavlarda buhar girişinde
- Ani (hızlı) buhar üreticilerinin buhar çıkışlarında
- Buharın geçtiği ve nem istenmeyen tesisat ve armatürlerde
- Çamaşırhane, konfeksiyon, kuru temizleme makinalarının buhar girişlerinde
- Klima santrallerinde; nemlendirme bölümünde buhar püskürtme memelerinden önce
- Kızgın buhar sıcaklığının ayarlanması için su püskürtme yönteminin kullanıldığı yerlerde, ayarlama sonrası



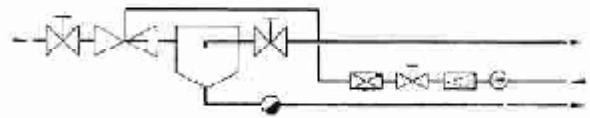
Çamaşırhane, konfeksiyon, tekstil, kuru temizleme makinalarının buhar girişinde



Klima santrallerinde



Ani (hızlı) buhar üreticilerinde



Kızgın buhar sıcaklığının ayarlandığı sistemlerde

Meksis

MEKANİK SİSTEMLER İMALAT VE
MÜHENDİSLİK ANONİM ŞİRKETİ

Sincan Sanayi Sitesi 3.Cadde No: 97 Sincan-ANKARA E-mail: meksis@meksis.com.tr
Tel: (0.312) 271 77 26 - 271 43 05 - 06 Fax: (0.312) 271 43 04 İnternet: meksis.com.tr

